



¡Hola, soy Luis Salud!

Rendición de cuentas 2021

¡Bienvenidos!



UISALUD
Unidad Especializada en Salud

Agenda



- Caracterización poblacional
- Gestión del aseguramiento
- Gestión de la prestación del servicio
- Gestión de la promoción y mantenimiento de la salud
- Gestión de la calidad
- Gestión administrativa y financiera
- Plan de contingencia Covid-19

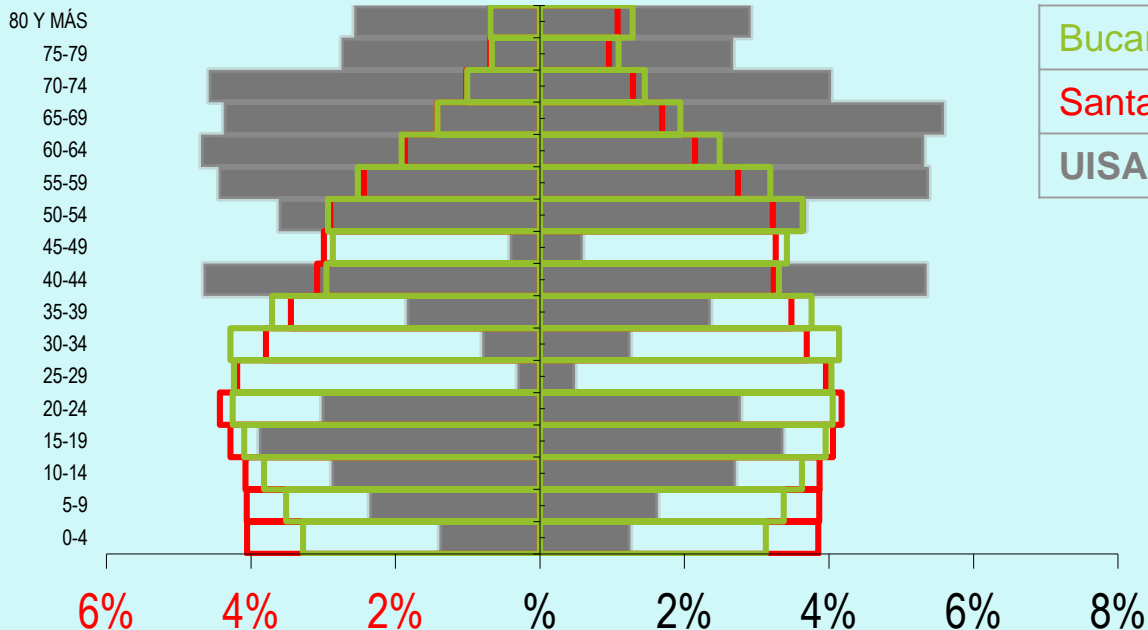


CARACTERIZACION POBLACIONAL

Caracterización territorial y demográfica



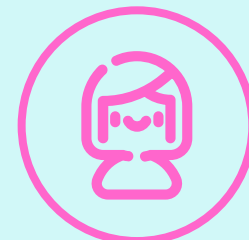
1.363



Bucaramanga

Santander

UISALUD

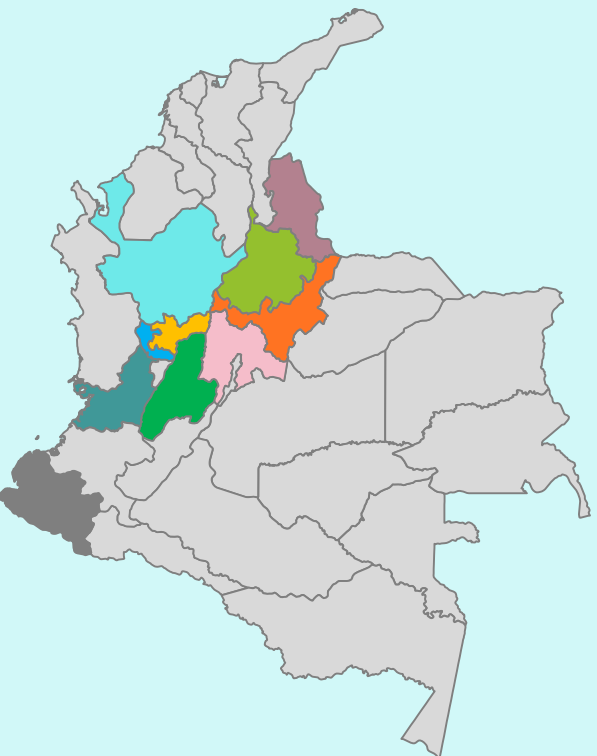


1.466

A cierre del año 2021, la población de UISALUD fue de **2.829** afiliados

Caracterización territorial y demográfica

Distribución de los afiliados UISALUD por departamento de residencia



Departamento	Año 2020	% Var.	Año 2021	% Part.
Santander	2.795	-1,5%	2.752	97,3%
Cundinamarca	40	2,5%	41	1,4%
Antioquia	14	-35,7%	9	0,3%
Boyacá	9	-22,2%	7	0,2%
Valle del Cauca	6	16,7%	7	0,2%
N. de Sder	0	--	4	0,1%
Caldas	2	50,0%	3	0,1%
Risaralda	2	0,0%	2	0,1%
Tolima	0	--	2	0,1%
Nariño	0	--	2	0,1%
Total general	2.868	-1,4%	2.829	100,0%

El 96,1% (2.719) reside en el área metropolitana de Bucaramanga.

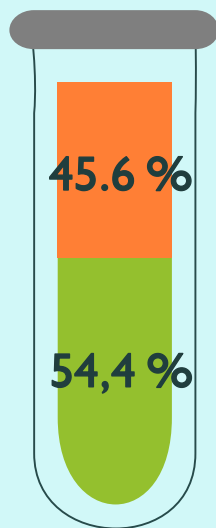
Caracterización territorial y demográfica

Ciclo vital	2020	2021
Primera Infancia (<= 5 años)	76	70
Infancia (6 a 11 años)	133	127
Adolescencia (12 a 17 años)	200	194
Joven (18 a 28 años)	253	240
Adulto (29 a 59 años)	905	874
Vejez (60 y más años)	1.301	1.324
Total general	2.868	2.829

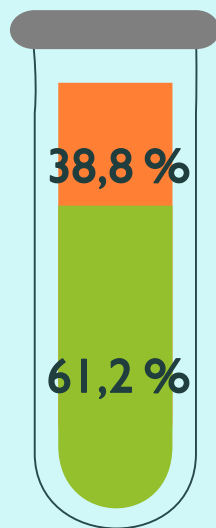
El 13,8% (391) de la población corresponde a menores de 17 años y el 46,8% (1.324) a mayores de 60 años



Caracterización territorial y demográfica



2016



2021



< 50 años



50 y más años



Caracterización territorial y demográfica

Índice demográfico	Colombia	Santander	UISALUD
Razón hombres : mujer	95,41	96	93,53
Índice de infancia (Menores 15 años/Población total)	24	22	11
Índice de juventud (Población 15 - 29 años/Población total)	25	24	12
Índice de vejez (Mayores 65 años/Población total)	9	10	35



Caracterización mortalidad UISALUD 2020 - 2021

Subgrupos	2020		% VAR.	2021	
	#	% Part.		#	% Part.
Inf. respiratorias y otras	8	29,6%	100,0%	16	59,3%
Enf. cardiovasculares	9	33,3%	-55,6%	4	14,8%
Anomalia congénita	0	0,0%	--	1	3,7%
Enf. digestivas	0	0,0%	--	1	3,7%
Enf. respiratorias	0	0,0%	--	1	3,7%
Neoplasia maligna	10	37,0%	-60,0%	4	14,8%
Total	27	100 %	0,0%	27	100%



Caracterización morbilidad atendida en UISALUD

Grupo	2019	Dif.	2020	Dif.	2021
Enf. no transmisibles	76,6 %	-6,2	70,4 %	-5,6	64,8 %
Cond. transmisibles y nutricionales	13,1 %	6,8	19,9 %	0,4	20,3 %
Lesiones	3,2 %	-0,4	2,8 %	5,9	8,7 %
Cond. maternas perinatales	0,1 %	0,0	0,1%	0,0	0,1 %
Otros signos y síntomas	7,0 %	-0,2	6,8%	-0,8	5,9 %
Total general	100%		100 %		100 %

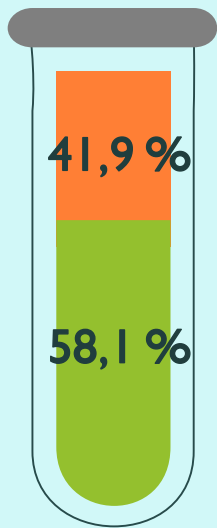


La primera causa de consulta sigue siendo las **enfermedades no transmisibles** (Hipertensión arterial, diabetes, trastorno de los lípidos, hipotiroidismo y cáncer, entre otros).

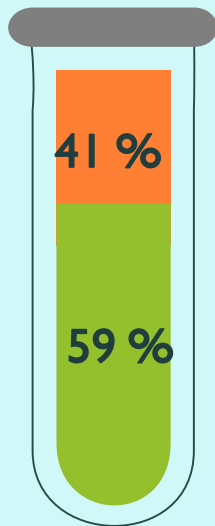


Gestión del aseguramiento

Aseguramiento de la **afiliación**



2020



2021



Beneficiarios



Cotizantes

Aseguramiento de la **afiliación**



Cotizantes	2020	% Dif.	2021
Activos	849	-1,6	835
Pensionados	817	2,2	835

Aseguramiento de la **afiliación**

Afiliado	2020		2021	
	No.	%	No.	%
Beneficiarios	10	13,9%	67	67,7%
Cotizantes	62	86,1%	32	32,3%
Total ingresos	72	100%	99	100%



Distribución de ingresos a UISALUD 2020 - 2021

Atención por hospitalización y urgencias



Concepto	Año 2020	% Var	Año 2021
Ingresos hospitalarios	268	11,6%	299
Costo total (mill \$)	\$ 3.194	-5,8%	\$ 3.010
Costo prom. paciente (mill \$)	\$ 12,9	-22,2%	\$ 10,1
Prom. días estancia	5,6	1,8%	5,7

Hospitalizaciones UISALUD 2020 vs 2021

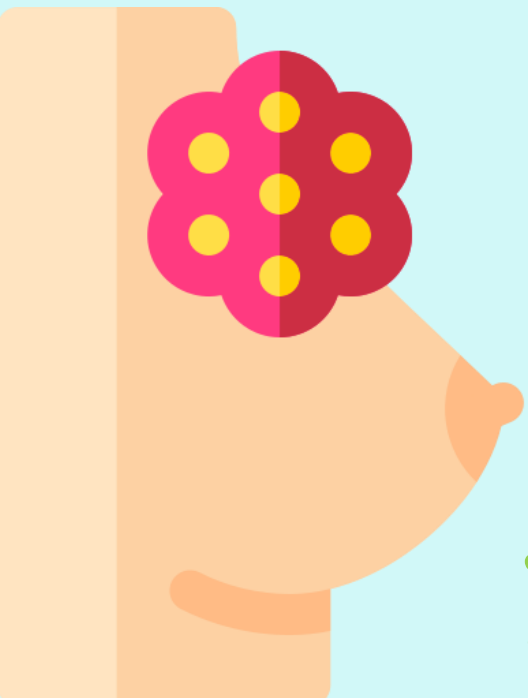
Principales eventos de alto costo

Encefalitis autoinmune
Linfoma No Hodgkin
Mieloma Múltiple
Covid 19
Epilepsia
Mieloma Múltiple
Tumor maligno de la mama
Otras septicemias
Tumor próstata
Purpura Trombocitopenia Idiopática
Alzheimer
Esclerosis médula espinal
Aneurisma de arteria iliaca
ICC
Secuelas de enfermedad cerebrovascular



Casos incidentiales de cáncer 2021

Total casos
13



Mama

Próstata

Colon, recto y ano

Piel

Hígado

Órganos urinarios

Tejido linfático

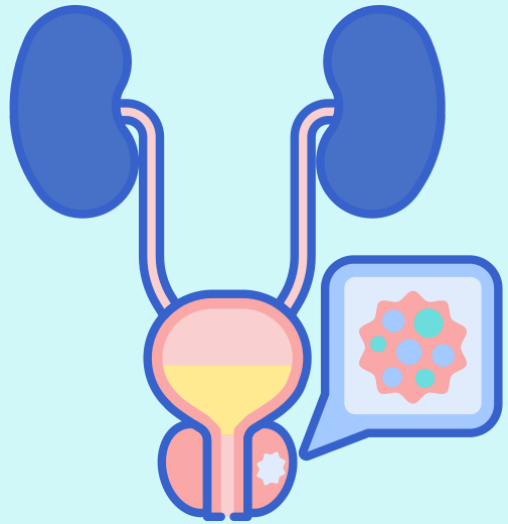
Órganos hematopoyéticos

Tiroides

Estómago

Diagnósticos cáncer en seguimiento

Total casos
2021
142



Mama Útero
Próstata
Colon, recto y ano
Piel Hígado
Órganos urinarios
Tejido linfático
Órganos hematopoyéticos
Tiroides Ovario
Tumores benignos
Encéfalo, sistema nervioso central

Fórmulas médicas UISALUD



Concepto	2020	% Var	2021
Nº Fórmulas médicas	55.228	5,3%	58.136
Nº Fórmulas por usuario	21	-4,8%	20
Valor promedio por fórmula	\$77.422	-1,0%	\$76.643

Medicamentos dispensados



Grupo farmacológico	2020	% Var.	2021
	Millones \$		Millones \$
Riesgo cardiovascular	\$ 1.042,8	12,7%	\$ 1.175,3
Alto costo	\$ 942,6	12,1%	\$ 1.056,3
Psiquiá. y neurológicos	\$ 401,6	-3,7%	\$ 386,6
Asoc. vit. y minerales	\$ 179,8	66,4%	\$ 299,1
Dermatológicos	\$ 188,9	48,8%	\$ 281,0
Gastrointestinales	\$ 167,1	37,3%	\$ 229,4
Otros	\$ 868,8	13%	\$ 982,2
Total	\$3.791,7	16,3%	\$ 4.409,9

En el año 2021, los 3 primeros grupos farmacológicos representan el **59,5%**

Incapacidades



Concepto	2021
N° Incapacidades	585
N° Usuarios	227
N° Días	4.641
Promedio días por usuario	20,4
Promedio valor mensual (Millones \$)	\$ 41



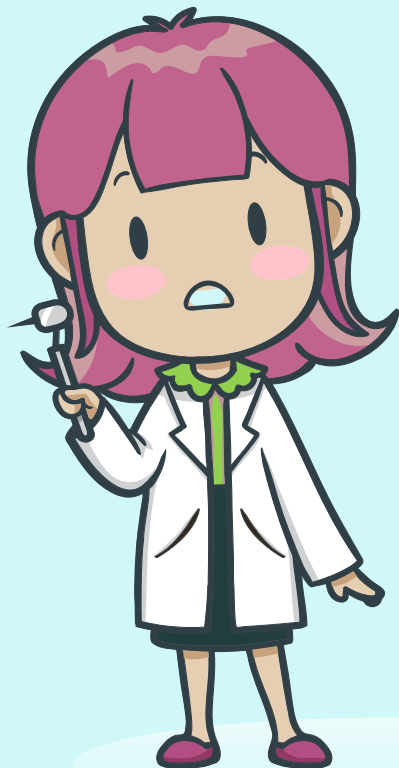
Gestión de la prestación directa del servicio

Consultas médicas UISALUD – 2020 – 2021

Consultas médicas	2020	%VAR	2021
Medicina general	7.841	33,2%	10.443
Medicina especializada en planta	4.042	51,8%	6.136
Consulta médica por remisiones	9.162	31,7%	12.068
Consulta urgencias en clínica	373	33,8%	499



Citas canceladas e **incumplidas** – 2020 - 2021



Áreas de la salud	Citas canceladas			Citas incumplidas		
	Año 2020	% Var	Año 2021	Año 2020	% Var	Año 2021
Medicina general	450	65,6%	745	129	-49,6%	65
Medicina especializada	536	83,8%	985	269	5,6%	284
TOTAL	986	75,5%	1.730	398	-12,3%	349

Se logró reasignar el **47,3%** (819 citas canceladas)

El costo de las citas incumplidas 2021 a tarifas SOAT - XXXX



Gestión de promoción y mantenimiento de la salud

#UisaludContigo

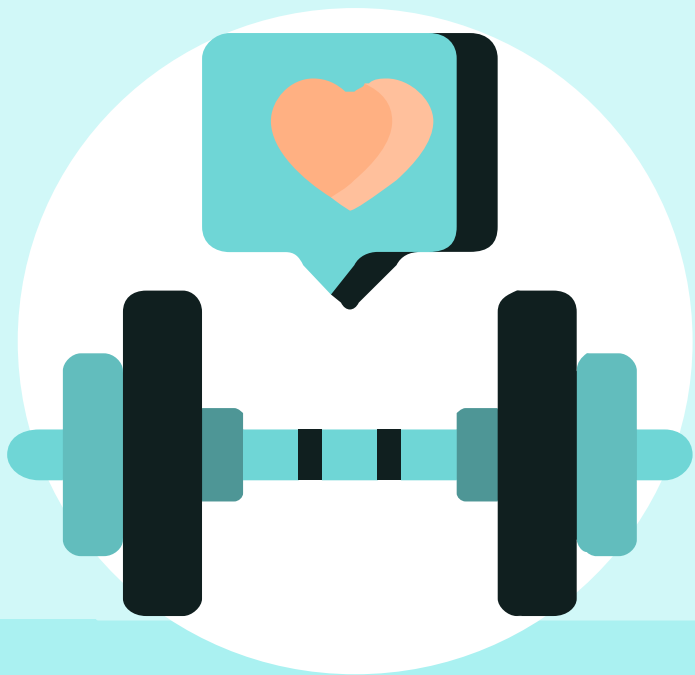


Cobertura de Programas P y P - 2021

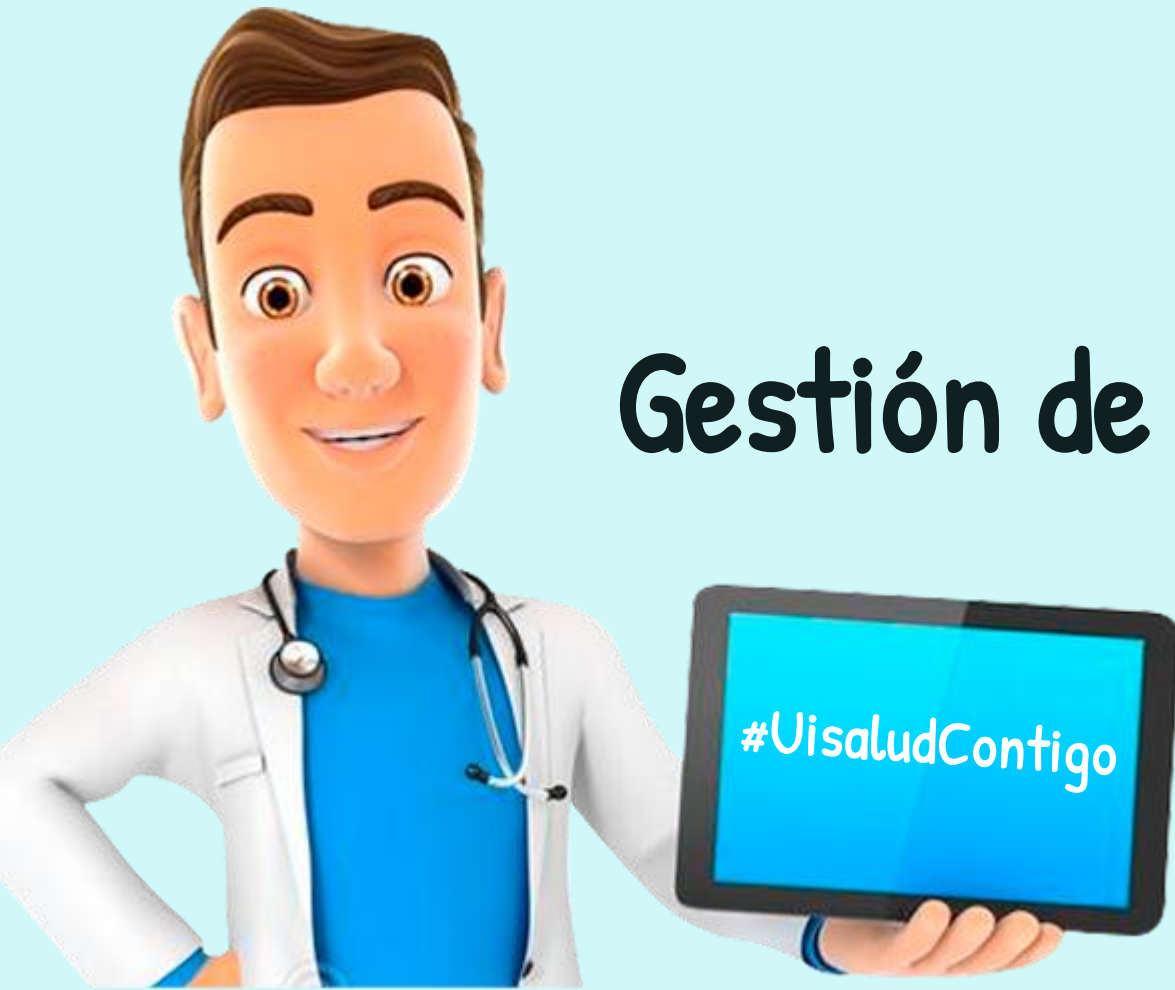
Edad por curso de vida	Población objeto	Cobertura	
		N° Asistentes	%
Primera Infancia (<= 5 años)	68	67	98,5 %
Infancia (6 a 11 años)	130	108	83,1 %
Adolescencia (12 a 17 años)	194	98	50,5 %
Joven (18 a 28 años)	70	52	74,3 %
Gestantes (Embarazo)	12	12	100 %
Detección T. A. del Adulto (29 a 59 años)	228	41	18 %
Detección T. A. de Cáncer de Próstata (50 a 75)	128	89	69,5 %
Detección T. A. Cáncer de Cérvix (25 a 65 años)	434	342	78,8 %
Detección T. A. Cáncer de Mama (50 a 69 años)	270	203	75,2 %



Atención del programa 'De todo corazón'

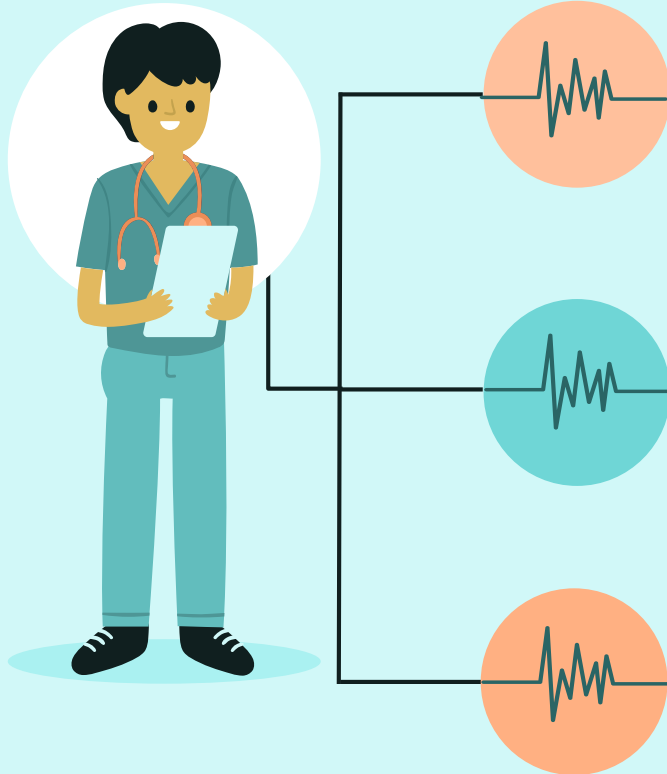


Consulta	Cuarto trimestre 2021
Cobertura (Pacientes vistos 1ª vez en el año/ Población total)	81,0%
Adherencia (Pacientes vistos 2ª vez / Pacientes 1ª vez)	86,3%



Gestión de la **calidad**

Software asistencial - SSI



Características

Fecha de implementación: enero 3 de 2022. Lenguaje JAVA 8 EE. Plataforma web. Versátil. Cargue de archivos en diferentes formatos: Pdf, Word, Excel, Jpg.

Módulos

Auxiliar de citas, auxiliar administrativo, coordinación medica y odontológica, profesional, farmacia, jefe enfermería, administradores.

Historias clínicas según especialidad

Medicina interna, nefrología, reumatología, geriatría, medicina familiar, nutrición, fisioterapia, enfermería, trabajo social, odontología, pediatría, ginecología y RIAS.

Indicadores de oportunidad



Odontología

Promedio nacional: 5,1 días
Promedio UISALUD: **1,68**
días



Medicina interna

Promedio nacional: 30 días
Promedio UISALUD: **3,93**
días



Nutrición

Promedio nacional: SD
Promedio UISALUD: **2,44**
días

Pediatría

Promedio nacional: 6,6 días
Promedio UISALUD: **1,16**
días



Medicina general

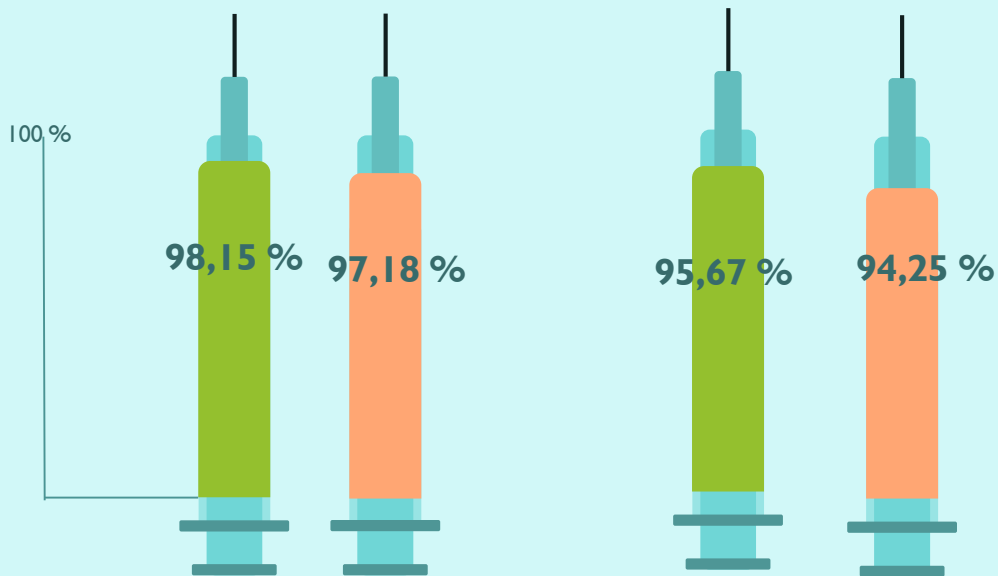
Promedio nacional: 4,5 días
Promedio UISALUD: **0,72**
días



Ginecología

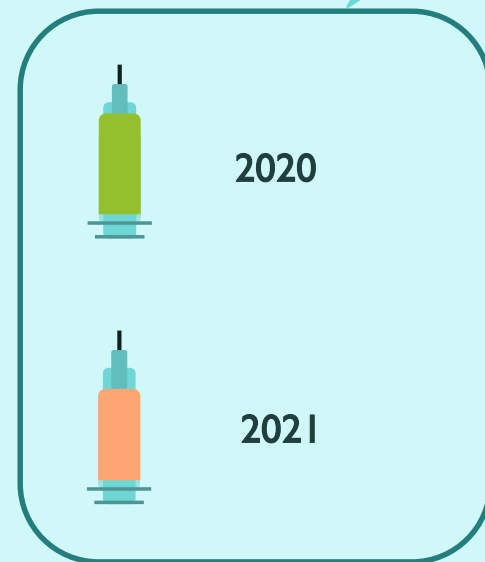
Promedio nacional: 15 días
Promedio UISALUD: **3,94**
días

% Satisfacción del usuario



Rol Prestador

Rol Asegurador



Gestión **tecnología** biomédica



Equipos biomédicos



Plan de mantenimiento

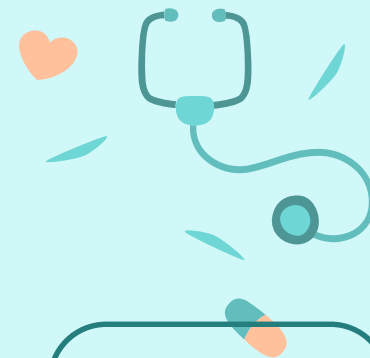


Plan de calibración





Sistema Atención al usuario



Durante el año 2021, se presentaron **23** PQRs, con un porcentaje de participación en el rol Asegurador de **39,1%** (9) y para el rol Prestador de **60,9%** (14).



Gestión administrativa y financiera

Gestión de contratación



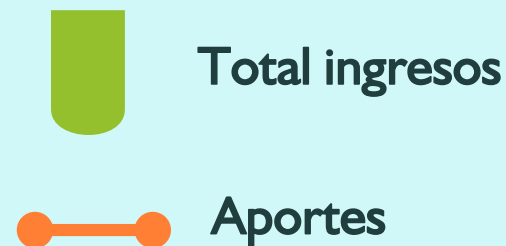
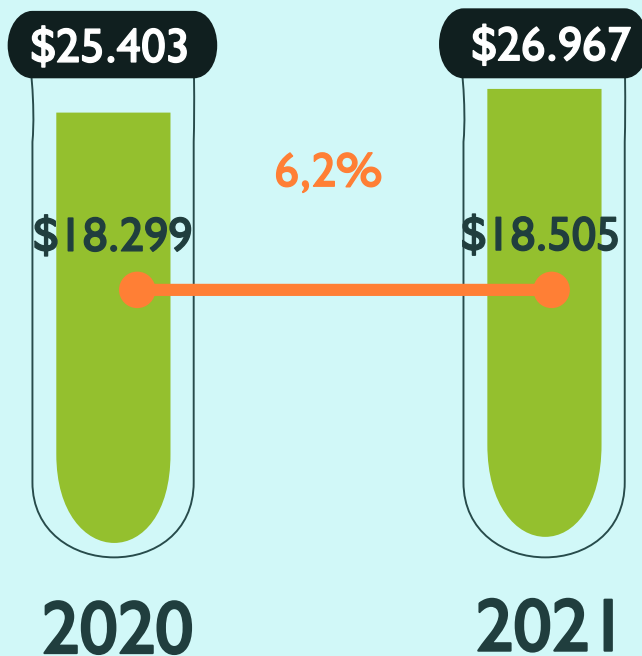
Contratación servicios
médico asistenciales – UISALUD 2021

- ❖ Clínica de área metropolitana
- ❖ IPS especializada
- ❖ IPS apoyo diagnóstico
- ❖ Profesional externo
- ❖ IPS apoyo terapéutico
- ❖ Profesional planta
- ❖ Servicios de apoyo
- ❖ Red universitaria
- ❖ Entidad de apoyo

Valor contratos: \$11.771 millones

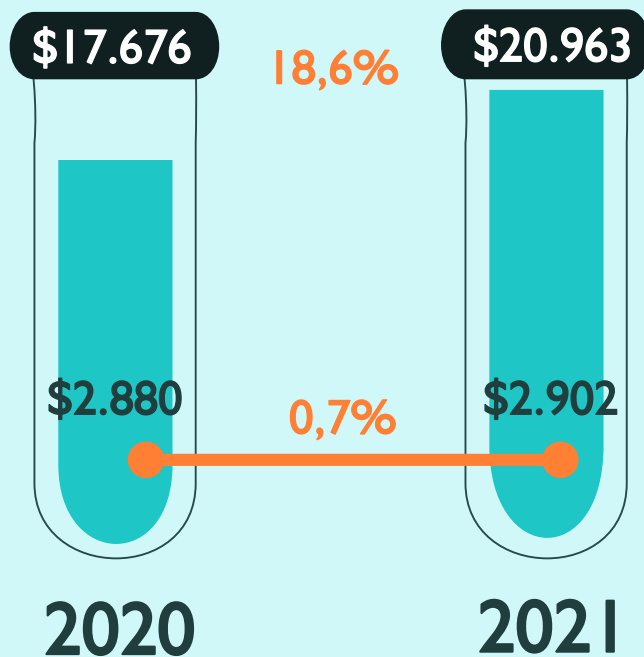


Ejecución de ingresos (Vr. millones \$)



Los ingresos crecieron un 6,2% respecto al año anterior

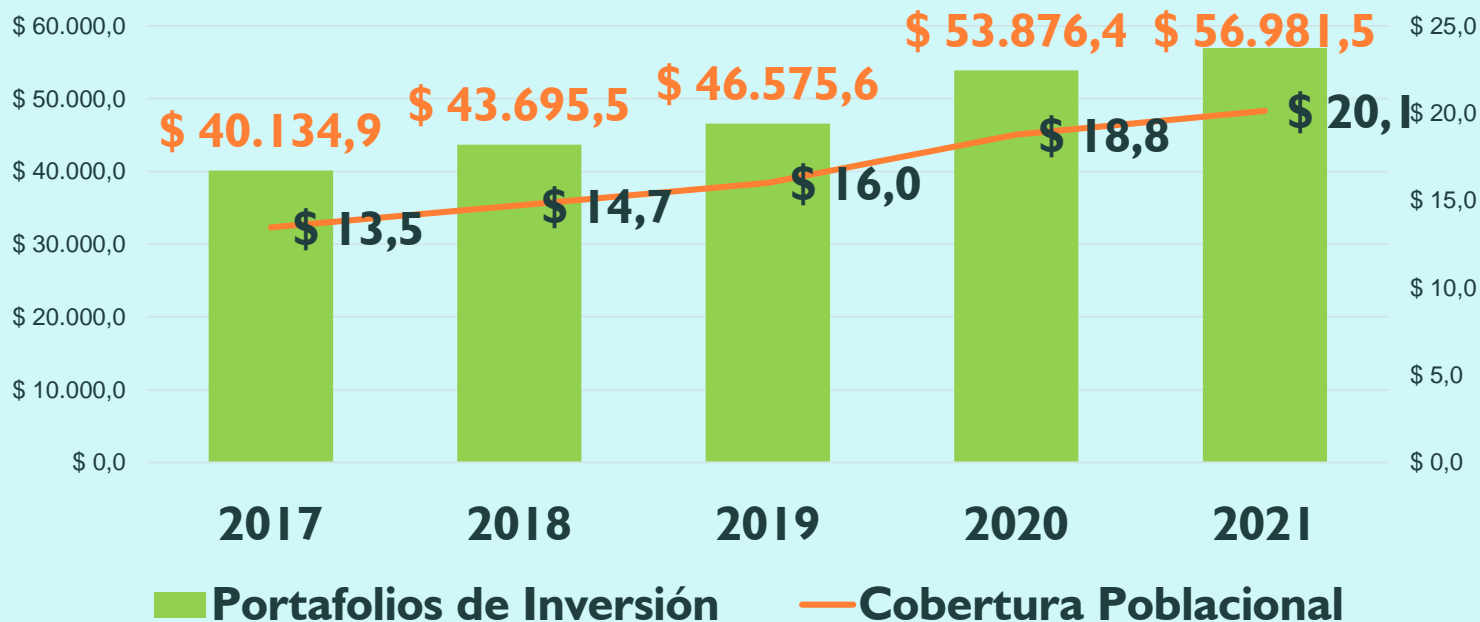
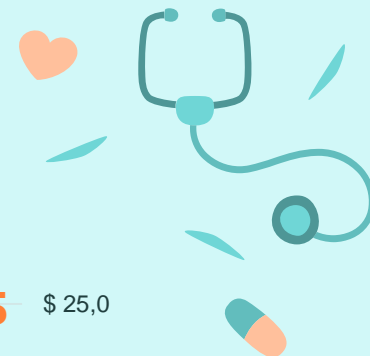
Ejecución de egresos (Vr. millones \$)



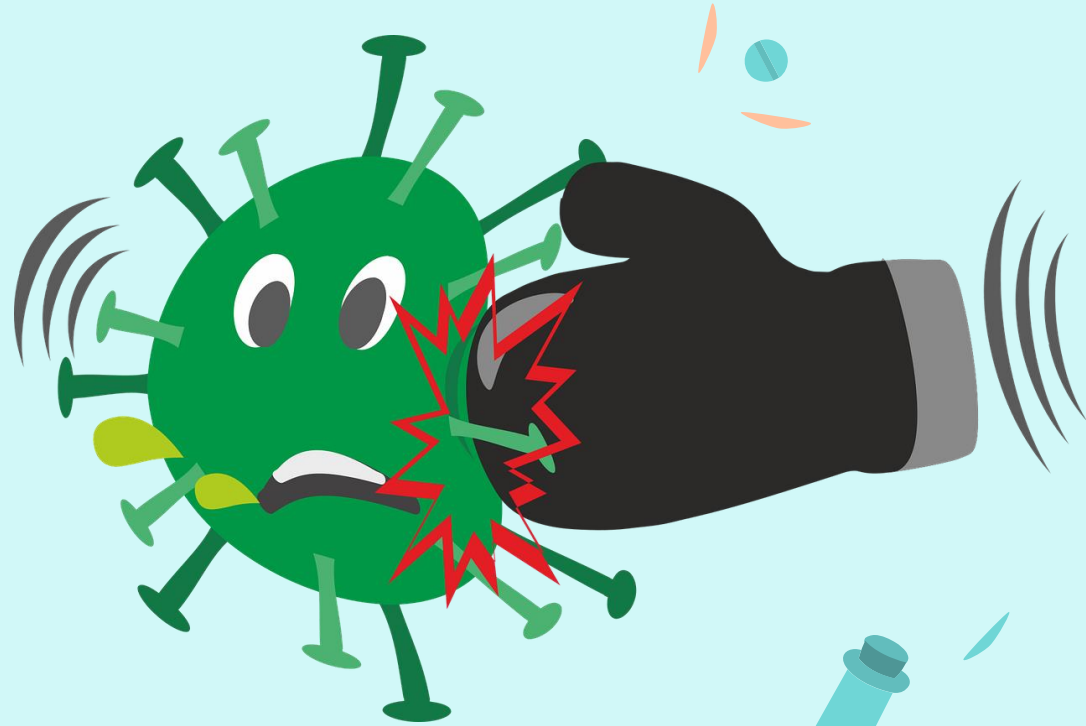
Total egresos

Transferencia
Fondos de reserva

Portafolios de inversión UISALUD



Plan de contingencia Covid-19

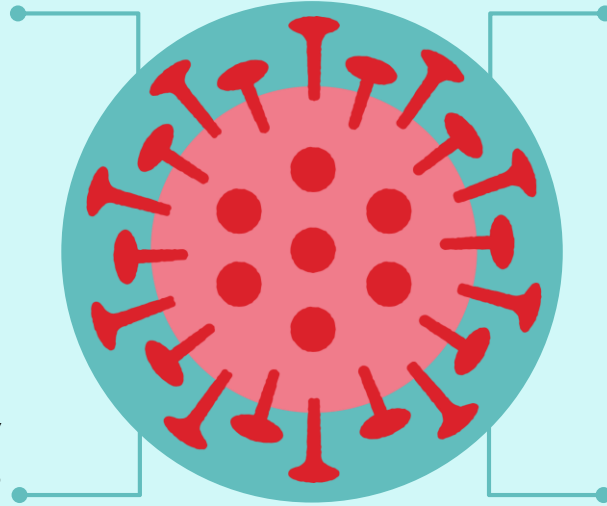


Plan de contingencia Covid-19



Se adoptaron iniciativas alineadas con las recomendaciones generales de la OMS y el Ministerio.

Actualización de canales de comunicación

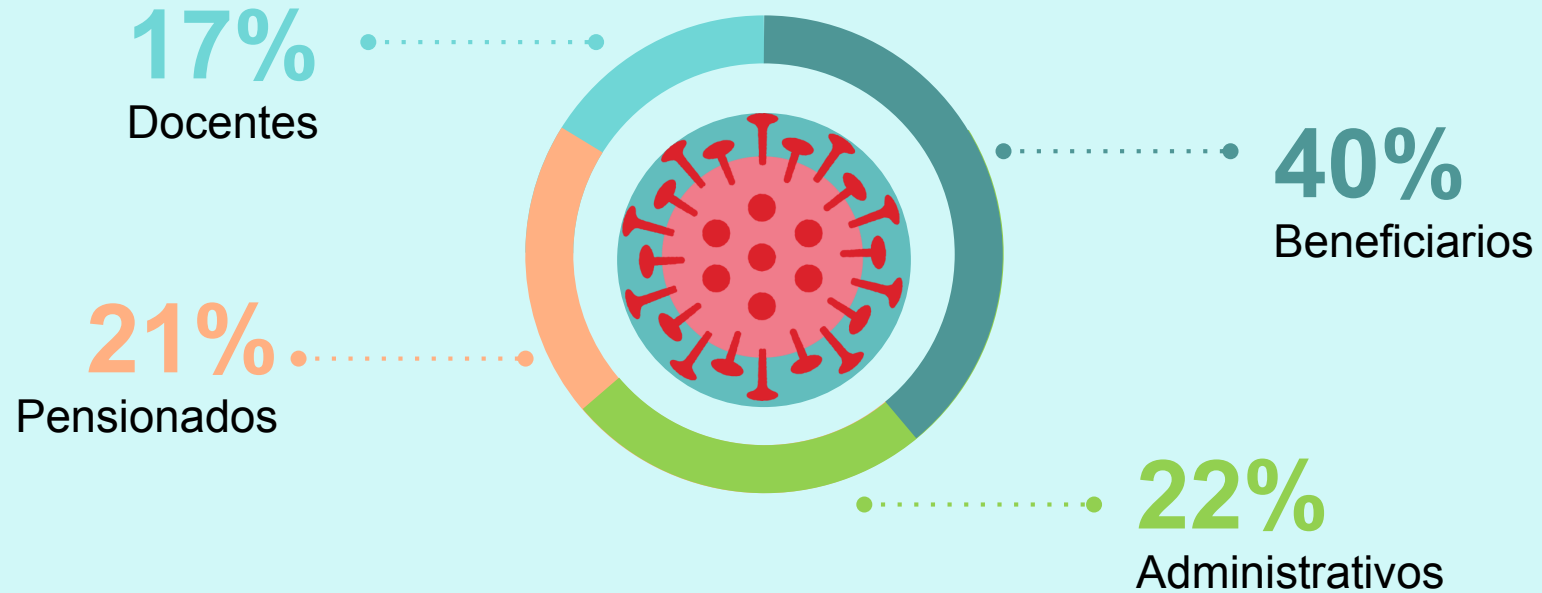


Campañas de información y prevención del COVID-19, a través de la página web institucional.

Campaña de actualización de bases de datos, georeferenciación de afiliados.



Distribución casos +



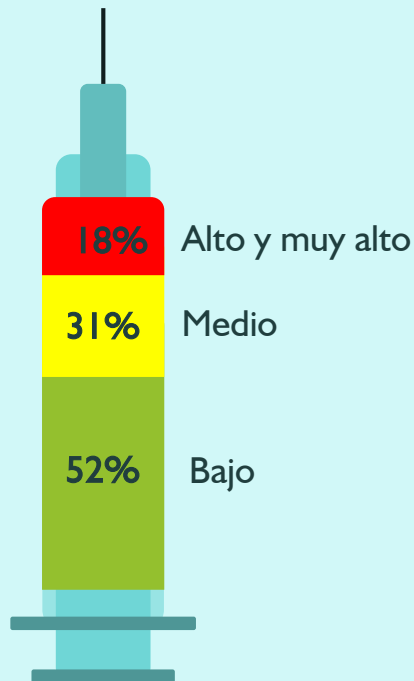
793 (22,61%) casos positivos

10.837 seguimientos

2,77% (22) letalidad

Corte: 15 mayo 2022

Plan de contingencia

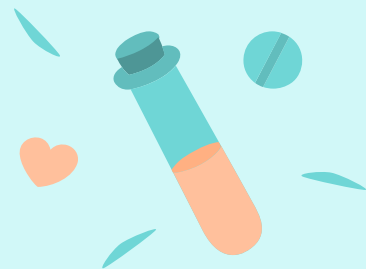


Criterios de clasificación:

- ❖ Edad
- ❖ Enfermedad preexistente
- ❖ Parámetros de laboratorio

Casos positivos, según clasificación de riesgo

Boletín semanal Covid-19



Universidad Industrial de Santander

#LuisSaludInforma

BOLETÍN N° 37

Todo lo que debe saber sobre la variante Ómicron y los nuevos lineamientos del MinSalud

La variante Ómicron del COVID-19 acapara todos los medios de comunicación a nivel mundial, y no es para menos, según datos registrados por la Organización Mundial de la Salud (OMS), esta variante tiene una capacidad de contagio, cinco a diez veces más rápida que la Delta.

Es así como, para contrarrestar los contagios, el Ministerio de Salud y Protección Social, dispuso nuevos lineamientos de aislamiento, toma de pruebas e instó a la comunidad a seguir acatando todas las medidas de bioseguridad y autocuidado y, sobre todo, a completar el esquema de vacunación y el refuerzo.

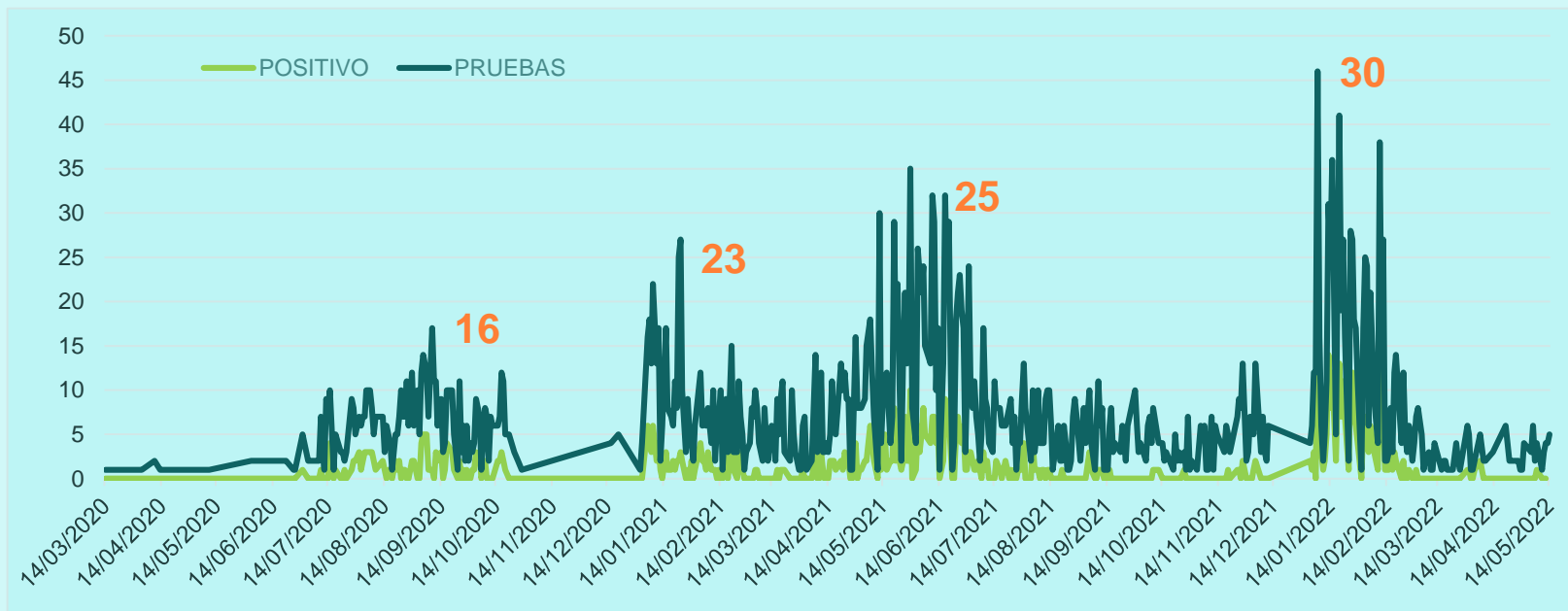
“Según reporte del Ministerio, en Colombia el 70% de contagios en los últimos días están asociados con Ómicron, una circulación bastante alta de esta nueva variante. Como referencia podemos ver lo que está sucediendo con esta variante en otros continentes, y Colombia no es ajena a esta tendencia, por ello la insistencia en aplicarse la dosis de refuerzo. Es más, entre nuestros usuarios también hemos visto un aumento considerable de contagios; en la última semana, las pruebas realizadas alcanzaron una positividad del 42,6% (Ver infografía)”, dijo Gonzalo Gómez Patiño, director de UISALUD.

2021: 37 boletines Covid-19

2022: 17 boletines Covid-19

Total: 54

Plan de contingencia Covid-19

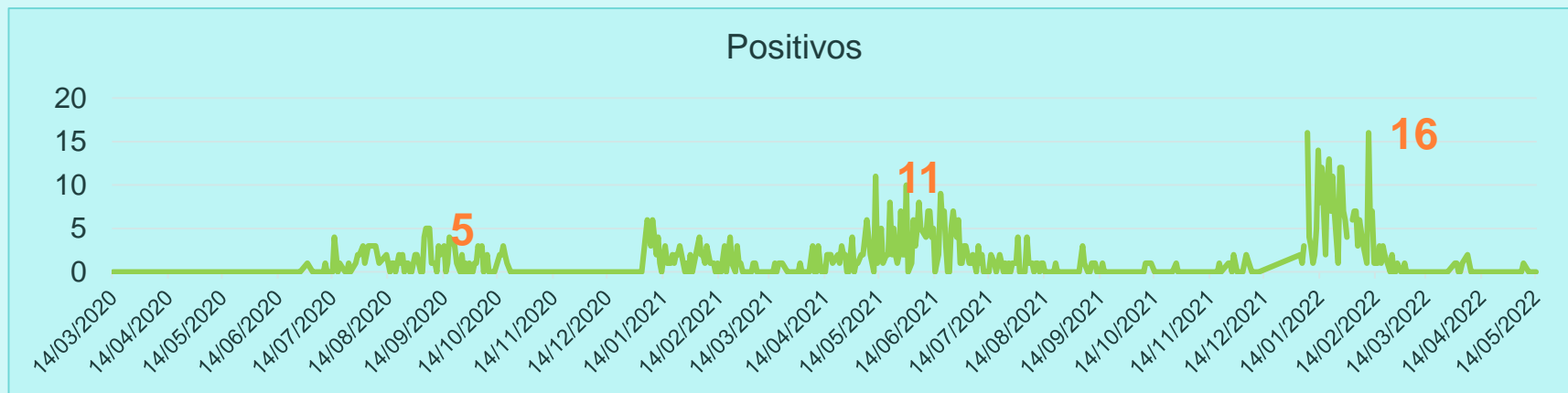


Distribución de sintomáticos respiratorios y casos positivos UISALUD

Distribución casos +



Positivos



Vacunación Covid-19



Población
2.759

1° Dosis

2.579
(93,5%)

Esquema completo

2.561
(99,3%)

Refuerzo

2.018
(88,5%)



No acepta
vacunas
172 – 6,2%



No acepta
refuerzo
189 – 7,4%



Corte: 15 mayo 2022



¡Gracias!

#UisaludContigo