

PLAN DE ESTUDIOS

NIVEL	CODIGO	ASIGNATURA	HORAS / PERIODO			CRÉDITOS	REQUISITOS	EVALUACION CUANTITATIVA O CUALITATIVA	ESCUELA A CARGO DE LA ASIGNATURA
			TAD		TI				
			TEÓRICAS	PRÁCTICAS	TRABAJO INDEPENDIENTE				
I		Filosofía e Historia de los Derechos Humanos	32	0	96	3		CUANTITATIVA	E. Derecho
		Derecho Internacional de los Derechos Humanos	20	12	96	3		CUANTITATIVA	E. Derecho
		Derecho Internacional Humanitario	32	0	96	3		CUANTITATIVA	E. Derecho
		Electiva	32	0	96	3			
		Metodología de la Investigación en Derechos Humanos	32	0	96	3		CUALITATIVA	E. Derecho
		TOTAL NIVEL	148	12	480	15			
II		Jurisdicción Penal Universal	20	12	96	3	Derecho Internacional Humanitario	CUANTITATIVA	E. Derecho
		Los Derechos Humanos en Colombia	14	14	84	2		CUANTITATIVA	E. Derecho
		La verdad y la Memoria Histórica	14	14	84	2		CUANTITATIVA	E. Derecho
		Conflictos y Procesos de Paz en Colombia	20	12	96	3		CUANTITATIVA	E. Derecho
		Seminario de aplicación I	16	16	96	3	Metodología de la investigación en Derechos Humanos	CUALITATIVA	E. Derecho
		TOTAL NIVEL	84	68	456	13			
III		Sistemas Internacionales de Protección de los Derechos Humanos	30	30	180	5	Derecho Internacional de los Derechos Humanos	CUANTITATIVA	E. Derecho
		Estrategias en Derechos Humanos.	14	14	84	2		CUANTITATIVA	E. Derecho
		Justicia Transicional	20	12	96	3		CUANTITATIVA	E. Derecho
		Seminario de aplicación II	16	16	96	3	Seminario de aplicación I	CUALITATIVA	E. Derecho
		TOTAL NIVEL	80	72	456	13			

NIVEL	CODIGO	ASIGNATURA	HORAS /PERIODO			CRÉDITOS	REQUISITOS	EVALUACION CUANTITATIVA O CUALITATIVA	ESCUELA A CARGO DE LA ASIGNATURA
			TAD		TI				
			TEÓRICAS	PRÁCTICAS	TRABAJO INDEPENDIENTE				
IV		Políticas Públicas y Derechos Humanos	32	0	96	3		CUANTITATIVA	E. Derecho
		Reparación y Derechos Humanos	14	14	84	2	Sistemas Internacionales de Protección de los Derechos Humanos	CUANTITATIVA	E. Derecho
		Derechos Humanos y Ciencias Forenses	32	0	96	3		CUANTITATIVA	E. Derecho
		TRABAJO DE GRADO	0	0	240	5	Seminario de aplicación II	CUALITATIVA	E. Derecho
TOTAL NIVEL			78	14	516	13			

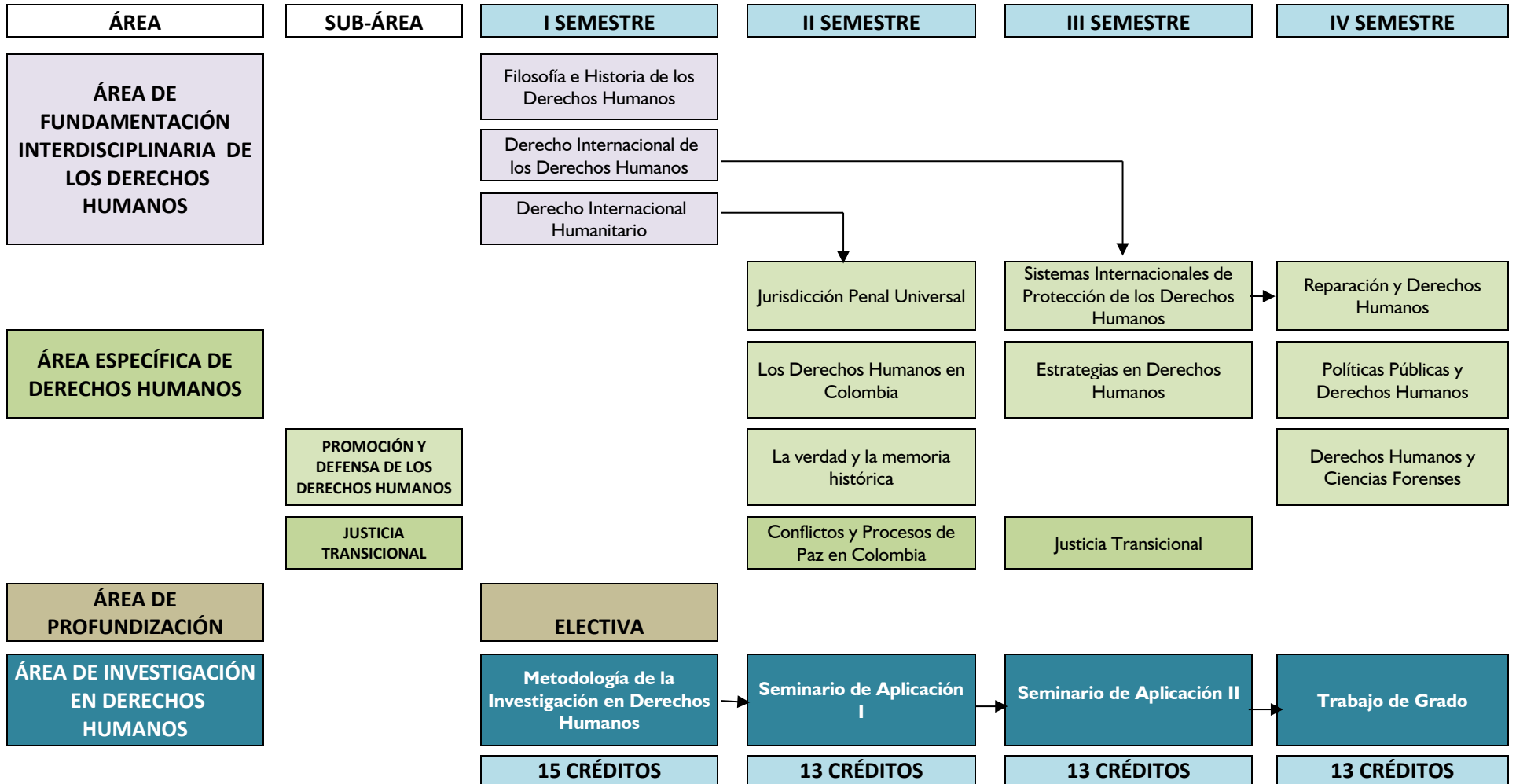
ÁREAS	
	ÁREA DE FUNDAMENTACIÓN INTERDISCIPLINARIA DE LOS DERECHOS HUMANOS
	ÁREA ESPECÍFICA DE DERECHOS HUMANOS
SUB-ÁREA	PROMOCIÓN Y DEFENSA DE LOS DERECHOS HUMANOS.
	JUSTICIA TRANSICIONAL
	ÁREA DE INVESTIGACIÓN EN DERECHOS HUMANOS
	ÁREA DE PROFUNDIZACIÓN

TOTAL PERIODO	
I	15
II	13
II	13
IV	13
TOTAL	54

ELECTIVAS	TAD	TI	Créditos
Teoría Constitucional	32	96	3
Derechos Humanos y Asuntos de Género	32	96	3
Protección al Medio Ambiente	32	96	3
Pedagogía de los Derechos Humanos	32	96	3

Para ofrecer las asignaturas electivas se realizará antes de iniciar el primer semestre una preinscripción que permita determinar la demanda de estudiantes que optan por cada una de las opciones expuestas, de manera que se ofrezcan en el semestre sólo dos (2) de las cuatro (4) electivas y de esta manera asegurar un número significativo de estudiantes en cada una de ellas.

MALLA CURRICULAR



TOTAL DE CRÉDITOS: 54

