



¡Bienvenidos!



**Aniversario
UIS 1948 - 2023**

Legado académico y cultural de los santandereanos

UISALUD

Informe de Gestión 2022

#LaUISqueQueremos



Universidad
Industrial de
Santander

UISALUD
Unidad Especializada en Salud



Aniversario
UIS 1948 - 2023

Legado académico y cultural de los santandereanos

Gestión del Riesgo en Salud

#LaUISqueQueremos

Universidad
Industrial de
Santander

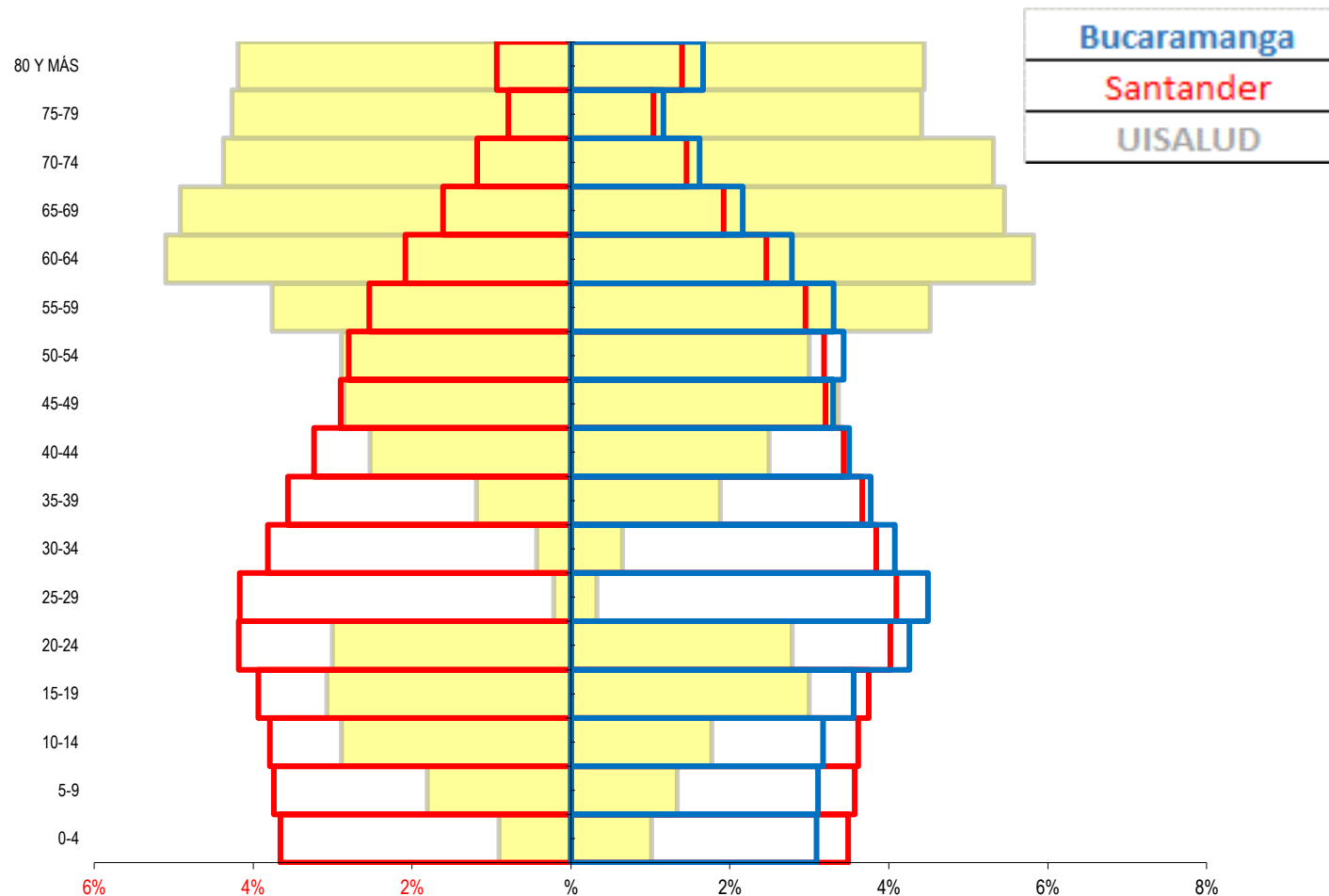


UISALUD
Unidad Especializada en Salud

Caracterización territorial y demográfica #LaUISqueQueremos



1.359



1.454

Población UISALUD a diciembre 31/2022 = 2.813 afiliados



Caracterización territorial y demográfica #LaUISque nos



Ciclo vital	2016	% Var.	2022
Primera Infancia (<= 5 años)	86	-19,8%	69
Infancia (6 a 11 años)	175	-33,7%	116
Adolescencia (12 a 17 años)	220	-5,9%	207
Joven (18 a 28 años)	344	-34,9%	224
Adulto (29 a 59 años)	1035	-18,6%	843
Vejez (60 y más años)	1198	13,0%	1354
Total general	3.058	-8,0%	2.813



Año 2022: 13,9% (392) usuarios corresponde a menores de 17 años y el 48,1% (1.354) a mayores de 60 años

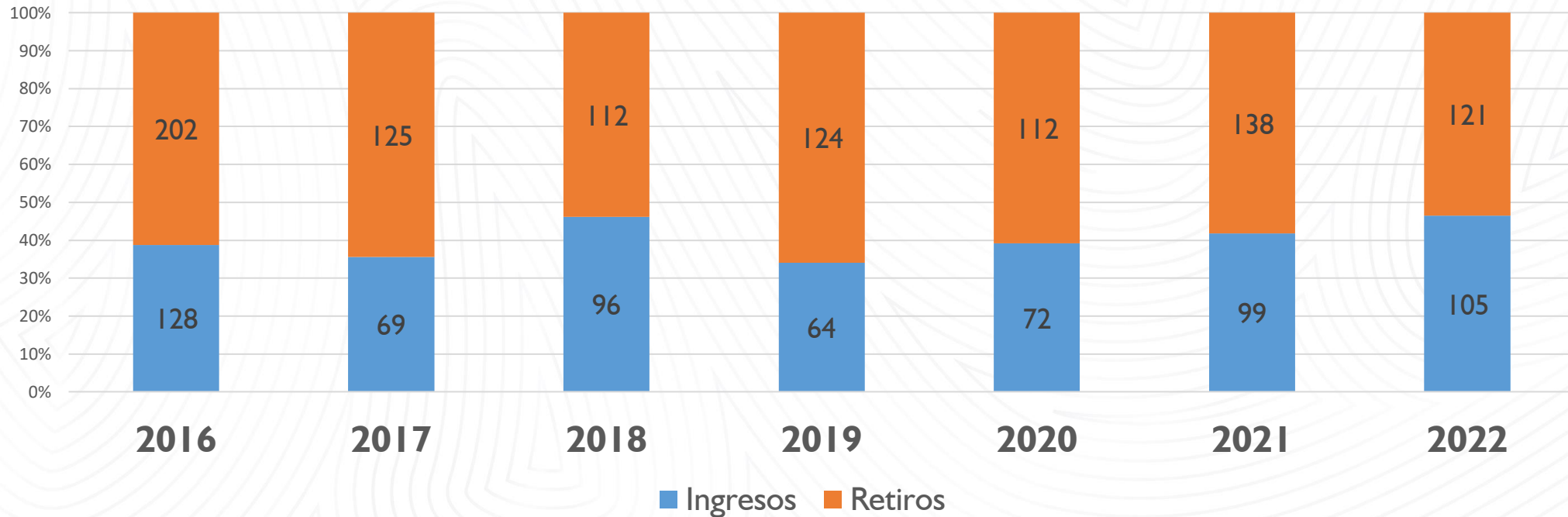


Ingresos Vs Retiros

UISALUD

#LaUISqueQueremos

Universidad
Industrial de
Santander

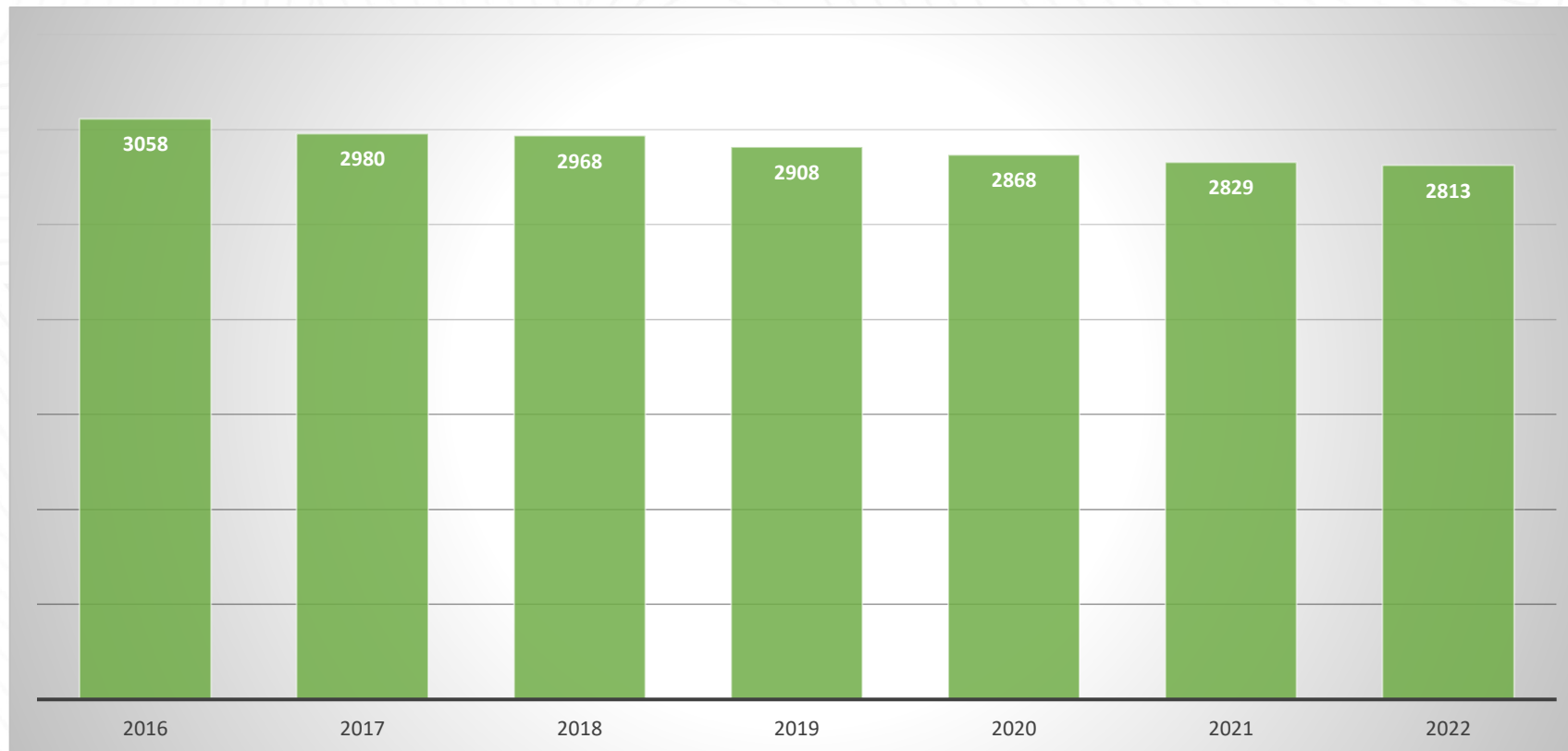


- La relación de ingresos versus retirados es de 0,7, es decir hay un mayor número de población que se retira frente a la que ingresa.
- La población de cotizantes que, ingresa es mayor a la que se retira, es una relación de 1,2, siendo un aspecto positivo.

Población UISALUD

#LaUISqueQueremos

Universidad
Industrial de
Santander



- Población total que disminuye año a año a una tasa promedio de 1,4%
- Incremento de la población mayor a 60 años, a una tasa promedio de 2,1%.
- Mayor concentración de la población en población adulta y vejez, para el año 2022 78,1% del total de la población.



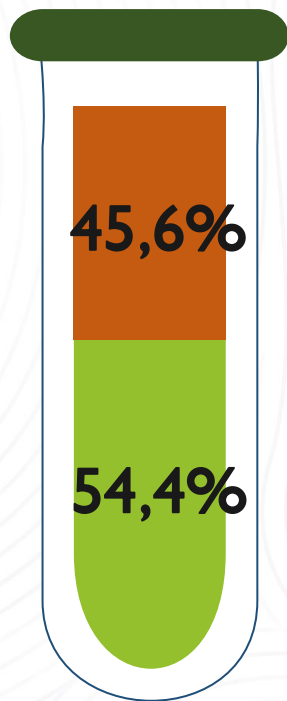
UISALUD
Unidad Especializada en Salud

Legado académico y cultural de los santandereanos

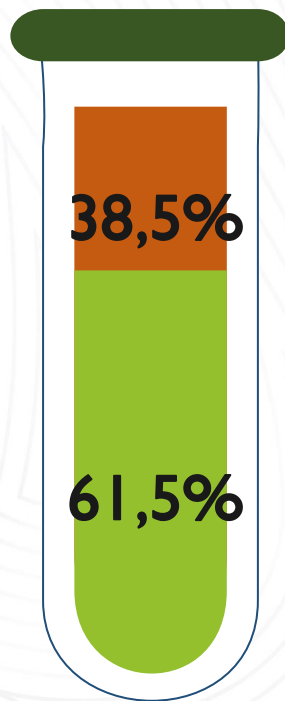
Caracterización territorial y demográfica

#LaUISqueQueremos

Universidad Industrial de Santander



2016



2022



< 50 años



50 y más años



UISALUD
Unidad Especializada en Salud

Caracterización territorial y demográfica

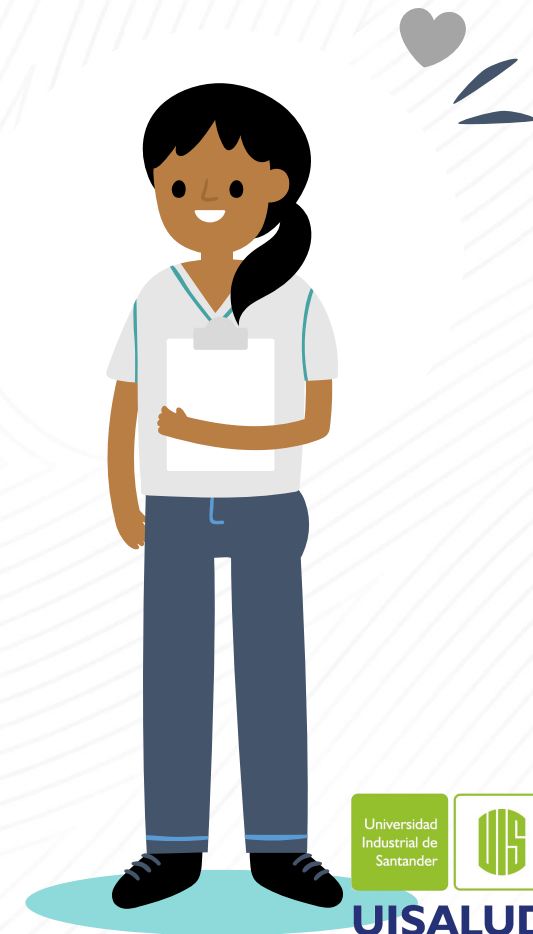
#LaUISqueQueremos

Universidad Industrial de Santander



Índice demográfico	Santander	Bucaramanga	UISALUD
Razón hombres : mujer	96	91	93
Índice de infancia (Menores 15 años/Población total)	22	19	10
Índice de juventud (Población 15 - 29 años/Población total)	24	25	12
Índice de vejez (Mayores 65 años/Población total)	10	11	37

Indicadores de estructura demográfica Santander, Bucaramanga, UISALUD, 2022



UISALUD
Unidad Especializada en Salud

Legado académico y cultural de los santandereanos

Caracterización morbilidad atendida en **UISALUD**

#LaUISqueQueremos

Universidad Industrial de Santander



GRUPO	2016	DIF	2022
Enfermedades no transmisibles	61,1%	20,2%	81,3%
Condiciones transmisibles y nutricionales	29,0%	-18,2%	10,8%
Lesiones	2,3%	1,6%	3,9%
Otros Signos y síntomas	7,4%	-3,5%	3,9%
Condiciones maternas perinatales	0,2%	-0,1%	0,1%



La primera causa de consulta sigue siendo las **enfermedades no transmisibles** (Hipertensión arterial, diabetes, trastorno de los lípidos, hipotiroidismo y cáncer, entre otros).

Caracterización mortalidad UISALUD

2021 - 2022

#LaUISqueQueremos

Universidad
Industrial de
Santander



Grandes Grupos	Subgrupos	2021	% Var.	2022
Condiciones transmisibles y nutricionales (20,7%)	Infecciones respiratorias y otras infecciones	16	-68,80%	5
	Enfermedades infecciosas y parasitarias	0	--	1
Enfermedades no transmisibles (75,9%)	Enfermedades cardiovasculares	4	>100	9
	Neoplasia maligna	1	>100	9
	Enfermedades del sistema genito-urinario	0	--	2
	Enfermedades digestivas	1	0,00%	1
	Enfermedades respiratorias	1	0,00%	1
	Anomalia congénita	4	-100,00%	0
Lesiones (3,4%)	Lesiones no intencionales	0	--	1
Total		27	7,40%	29



UISALUD
Unidad Especializada en Salud

Legado académico y cultural de los santandereanos



Aniversario
UIS 1948 - 2023

Legado académico y cultural de los santandereanos

Gestión del aseguramiento

#LaUISqueQueremos

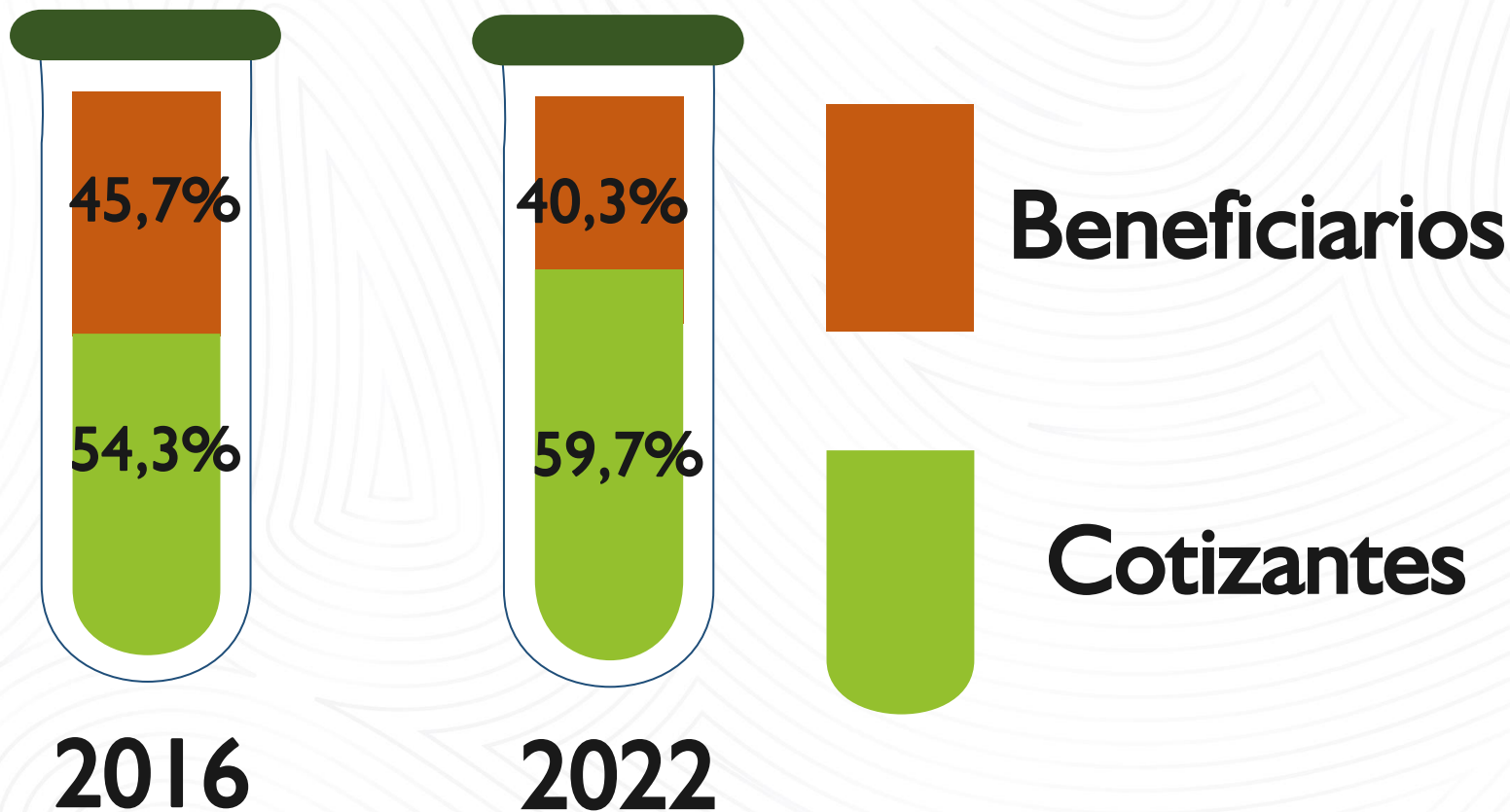


UISALUD
Unidad Especializada en Salud

Aseguramiento de la **afiliación**

#LaUISqueQueremos

Universidad Industrial de Santander



Universidad Industrial de Santander



UISALUD
Unidad Especializada en Salud

Aseguramiento de la **afiliación**

#LaUISqueQueremos

Universidad
Industrial de
Santander



Cotizantes	2016	% Dif.	2022
Activos	856	-4,6%	817
Pensionados	769	12,2%	863
Total	1.625	3,4%	1.680

Universidad
Industrial de
Santander



UISALUD
Unidad Especializada en Salud

Legado académico y cultural de los santandereanos

Aseguramiento de la prestación del servicio

#LaUISqueQueremos

Universidad Industrial de Santander



Red de Servicios	Año 2022	
	#	% Part.
Profesionales externos	84	46,4%
IPS Especializada - Apoyo Terapéutico y Diagnóstico	50	27,6%
Profesionales en Planta	15	8,3%
Clínicas Área Metropolitana	10	5,5%
Servicios de Apoyo	9	5,0%
Clínicas fuera del área	7	3,9%
Red Universitaria de Servicios de Salud	6	3,3%
Total	181	100,0%



Universidad Industrial de Santander



UISALUD
Unidad Especializada en Salud

Legado académico y cultural de los santandereanos

Aseguramiento de la prestación del servicio

#LaUISqueQueremos

Universidad Industrial de Santander



Hospitalizaciones	2021	% Var.	2022
Total de ingresos hospitalarios	299	2,3%	306
Costo total (millones \$)	\$ 3.010	14,2%	\$ 3.436
Costo promedio por paciente (millones \$)	\$ 10,1	10,9%	\$ 11,2
Promedio días estancia	5,7	52,6%	8,7



UISALUD
Unidad Especializada en Salud

Casos Incidentes de Cáncer

#LaUISqueQueremos

Universidad
Industrial de
Santander



Diagnóstico	Casos	% Part.
Tumor maligno del colon, de la unión rectosigmoidea, recto y ano	4	16,70%
Todos los demás tumores malignos del tejido linfático, de los órganos hematonovéticos	3	12,50%
Tumor maligno de la mama de la mujer	3	12,50%
Tumor maligno del estómago	3	12,50%
Tumor maligno de la próstata	2	8,30%
Otros	9	37,50%
Total general	24	100,00%

Casos en seguimiento

#LaUISqueQueremos

Universidad
Industrial de
Santander



Diagnóstico	Casos	% Part.
Tumor maligno de la próstata	42	25,60%
Tumor maligno de la mama de la mujer	39	23,80%
Tumor maligno del tiroides y de otras glándulas endocrinas	16	9,80%
Tumor maligno del colon, de la unión rectosigmoidea, recto y ano	12	7,30%
Todos los demás tumores malignos del tejido linfático, hematopoyéticos	10	6,10%
Otros	45	27,44%
Total general	164	100,00%



Medicamentos dispensados (Millones \$)

#LaUISqueQueremos

Universidad
Industrial de
Santander



Grupo farmacológico	2022	% Participación
Riesgo cardiovascular	\$ 1.530,30	28,1%
Alto costo	\$ 1.137,20	20,9%
Psiquiátricos y neurológicos	\$ 519,50	9,5%
Dermatológicos	\$ 426,20	7,8%
Gastrointestinales	\$ 320,30	5,9%
Asociación vitaminas y minerales	\$ 282,70	5,2%
Otros	\$ 1.229,40	22,6%
Total	\$ 5.445,70	100,0%



En el año 2022, los 3 primeros grupos farmacológicos representan el **58,5%**



UISALUD
Unidad Especializada en Salud

Legado académico y cultural de los santandereanos

Incapacidades

#LaUISqueQueremos

Universidad
Industrial de
Santander



CONCEPTO	2021	% VAR	2022
N° Incapacidades	585	53%	895
N° Usuarios	227	67%	378
N° Días	4.641	23%	5.714
Promedio días por usuario	20,4	-26%	15,12



Universidad
Industrial de
Santander



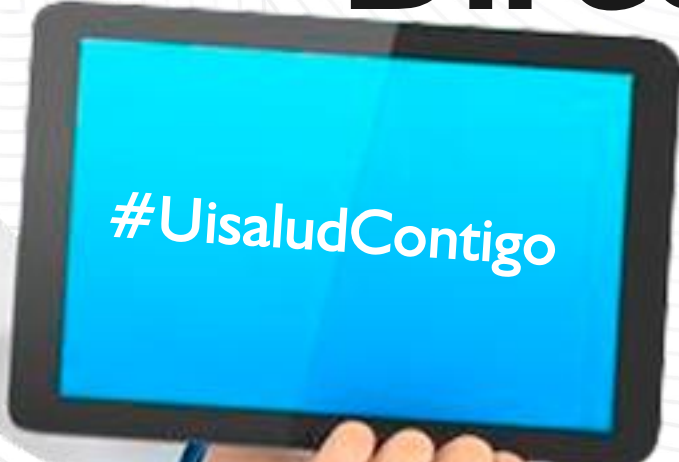
UISALUD
Unidad Especializada en Salud



Aniversario
UIS 1948 - 2023

Legado académico y cultural de los santandereanos

Gestión de la Prestación Directa del Servicio



#LaUISqueQueremos



UISALUD
Unidad Especializada en Salud

Consultas médicas UISALUD – 2021 - 2022

#LaUISqueQueremos

Universidad Industrial de Santander



Consultas médicas	2021	% Var.	2022
Medicina general	7.365	17,4%	8.645
Medicina especializada en planta	3.385	213,8%	10.621
Total	10.750	79,2%	19.266



UISALUD
Unidad Especializada en Salud

Legado académico y cultural de los santandereanos

Especialidades Médicas en Planta

#LaUISqueQueremos

Universidad
Industrial de
Santander



Medicina Interna



Medicina del Deporte



Medicina Familiar



Pediatría



Ginecología



Dermatología



Reumatología



Nefrología



Cardiología



Medicina Física



Urología



Oftalmología



Psicología



Terapia Cognitiva



Optometría

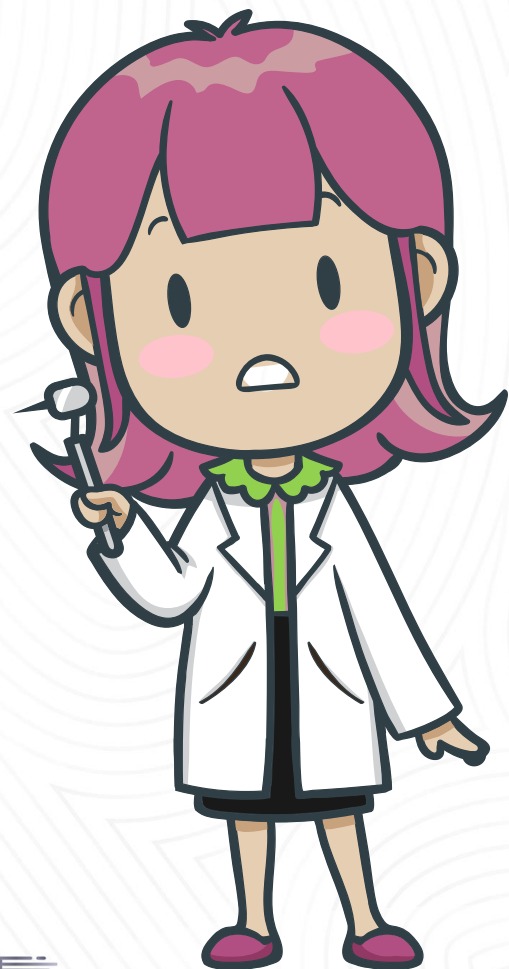


Citas canceladas e incumplidas

- 2021 - 2022

#LaUISqueQueremos

Universidad Industrial de Santander



Áreas de la salud	Citas canceladas			Citas incumplidas		
	Año 2021	% Var	Año 2022	Año 2021	% Var	Año 2022
Medicina general	745	-79,6%	152	65	370,8%	306
Medicina especializada	985	101,8%	1.988	284	96,8%	559
Total	1.730	23,7%	2.140	349	147,9%	865

Año 2021. Costo citas incumplidas \$17,2 millones

Año 2022. Costo citas incumplidas \$44,5 millones.

Calculado según tarifa SOAT 2021 - 2022



UISALUD
Unidad Especializada en Salud



Aniversario
UIS 1948 - 2023

Legado académico y cultural de los santandereanos

Gestión de promoción y mantenimiento de la salud

#UisaludContigo



#LaUISqueQueremos



UISALUD
Unidad Especializada en Salud

Cobertura Programas - 2022

Promoción y mantenimiento de la salud

#LaUISqueQueremos

Universidad
Industrial de
Santander



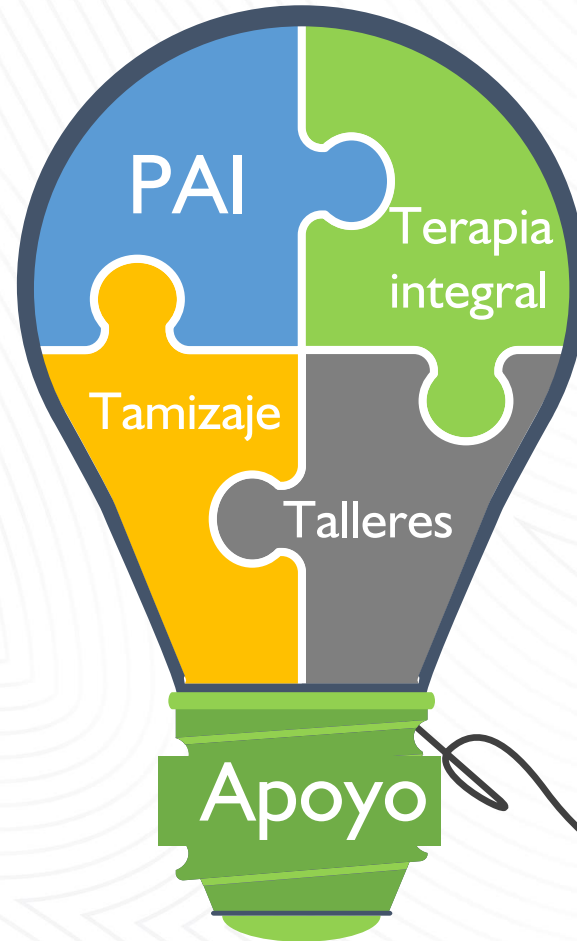
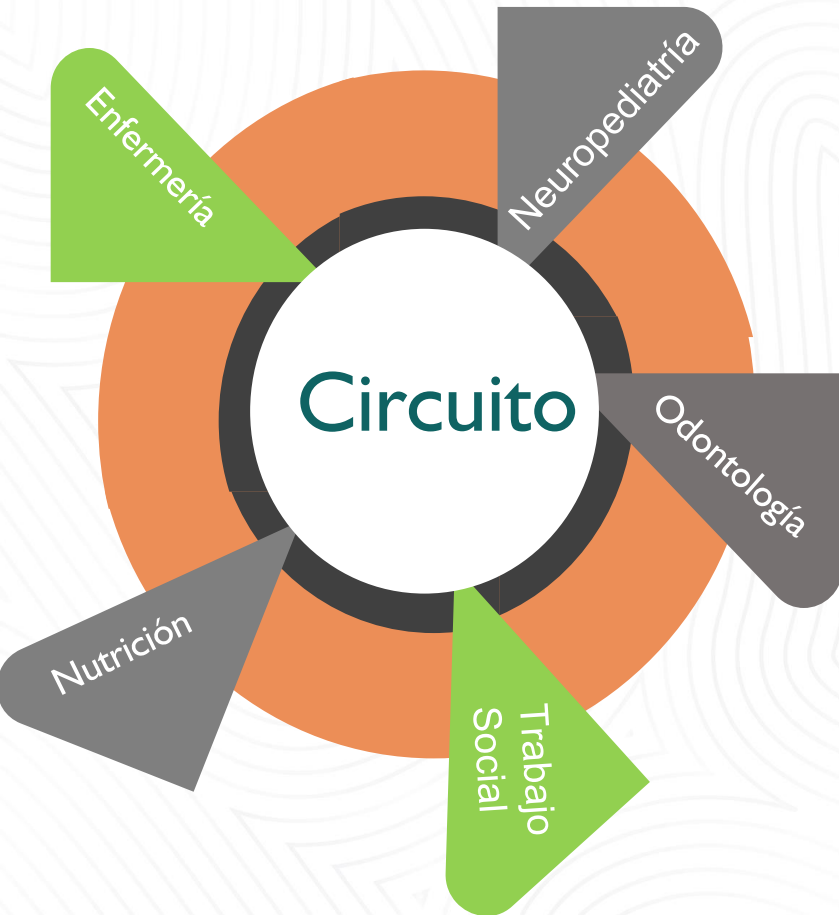
Programas	Población Objeto	Cobertura	
		N° Asistentes	%
Gestantes (Embarazo)	11	11	100%
Acciones de Salud Bucal (Toda la población)	2.807	1.884	67,10%
Detección T. A. de Cáncer de Próstata (50 a 75 años)	588	542	92,20%
Detección T. A. Cáncer de Mama (50 a 69 años)	265	213	80,40%
Detección T. A. Cáncer de Colon y Recto (50 a 75 años)	1267	653	51,50%
Detección T. A. Cáncer de Cérvix (25 a 65 años)	416	335	80,50%



Primera Infancia e Infancia

#LaUISqueQueremos

Universidad Industrial de Santander



Alcance

Cobertura
97% – 94,9%

PAI en < 1 año
100%

PAI general
91,7%



Desde 1997...

Por pandemia COVID se suspendió la modalidad circuito



UISALUD
Unidad Especializada en Salud

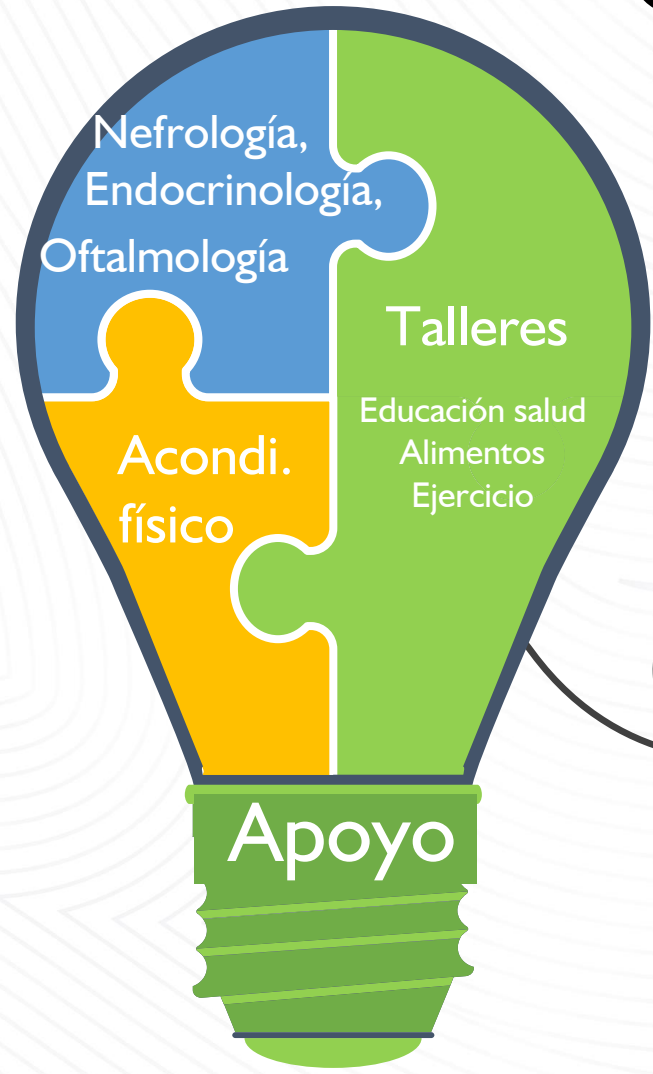
Legado académico y cultural de los santandereanos

De Todo Corazón - RCV

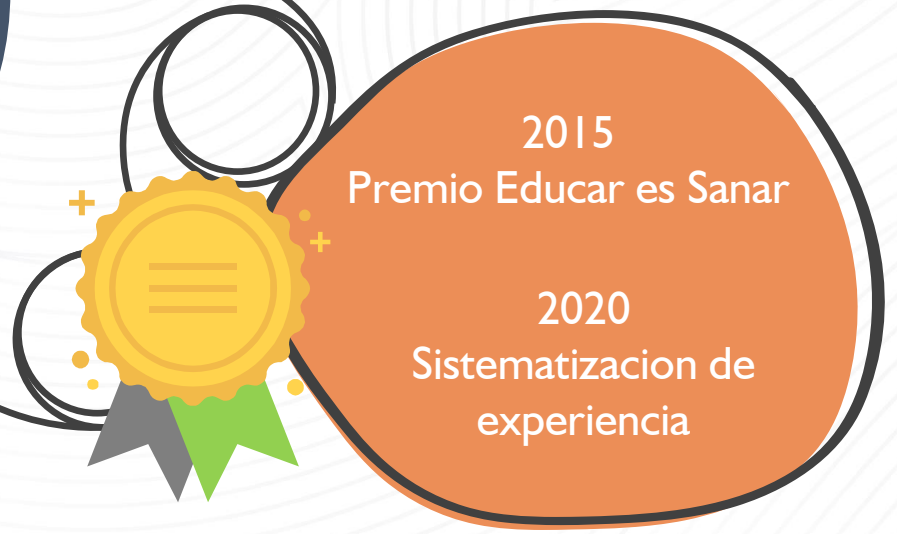
#LaUISqueQueremos



Circuito



Cobertura
60,5%



Desde 2007...

Por pandemia COVID se suspendió la modalidad circuito



Legado académico y cultural de los santandereanos



INDICADORES DE RESULTADO DE TODO CORAZÓN	Proporción (%)
Cifras de TA en metas	80% - 94%
HbA1c < 7	58% - 64%
Pacientes en Terapia reemplazo renal	0%
Pacientes con pie diabético	0,3%
Evento cardiovascular en > 18 años	1,8%



Promedio estancia hospitalaria (días):

General: 4.5
Dx temprano: 2.7

Detección Temprana Cáncer

Próstata



Población*

> 45 años

40 - 44 años con AF Ca próstata

Frecuencia anual

Tamizaje

AEP

TR

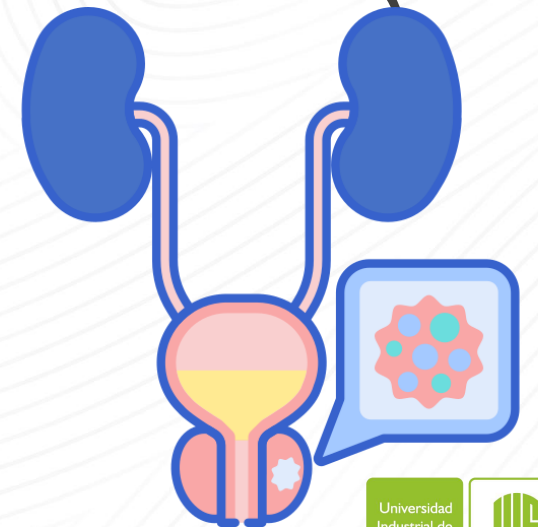
Urología

Cobertura

92,2%*

#LaUISqueQueremos

Universidad Industrial de Santander



Universidad Industrial de Santander



UISALUD
Unidad Especializada en Salud

* Indicación RPMS es: 50 – 75 años, cada 2 años

Legado académico y cultural de los santandereanos





INDICADORES DE GESTIÓN CA DE PRÓSTATA	NACIONAL	UISALUD
Prevalencia cáncer de próstata (*100 mil hab.)	178,66	271,05
Proporción de pacientes con cáncer de próstata localizado (estadio 0, I y II).	39,89 %	50%
Oportunidad de tratamiento (promedio de días entre el diagnóstico hasta el primer tratamiento).	89,96	12

Fuente: Situación de cáncer, CAC 2021 – Epidemiología UISALUD 2022. Casos nuevos: 2

Detección Temprana Cáncer de Mama

#LaUISqueQueremos

Universidad Industrial de Santander



Población

> 50 años

< 50 años con AF Ca de mama

Frecuencia anual



Tamizaje

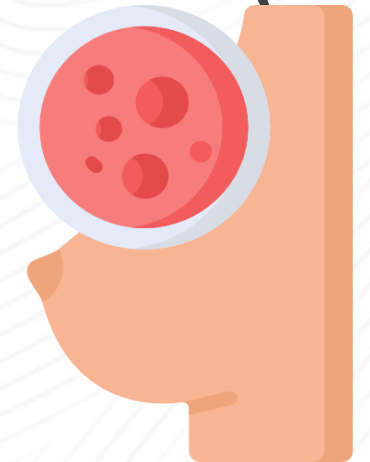
Mamografía

Ginecología

Ecografía

Cobertura

80,4 %



Universidad Industrial de Santander



UISALUD
Unidad Especializada en Salud

* Indicación RPMS es: 50 – 69 años, cada 2 años

Legado académico y cultural de los santandereanos



INDICADORES DE GESTIÓN CÁNCER DE MAMA	NACIONAL	UISALUD
Prevalencia cáncer de mama (*100 mil hab.)	306,69	384,29
Proporción de pacientes con cáncer de mama in situ (estadio 0) al momento del diagnóstico	8,2 %	50%
Proporción de pacientes con resultado de receptores hormonales	85,0%	100%

Fuente: Situación de cáncer, CAC 2021 – Epidemiología UISALUD 2022.
Casos nuevos: I

Detección Temprana **Cáncer Colon**

#LaUISqueQueremos

Universidad Industrial de Santander



Población

> 50 años

> 45 años con AF Ca de colon

Frecuencia cada dos años

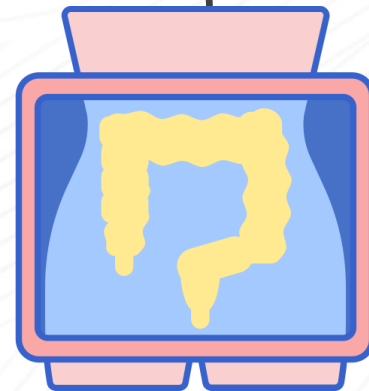
Tamizaje

Hb humana en heces

Colonoscopia

Cobertura

51,5 %



Universidad Industrial de Santander



UISALUD
Unidad Especializada en Salud

* Indicación RPMS es: 50 – 75 años, cada 2 años

Legado académico y cultural de los santandereanos



INDICADORES DE GESTIÓN CÁNCER DE COLON	NACIONAL	UISALUD
Prevalencia cáncer de colon recto (*100 mil hab.)	51,28	89,77
Proporción de casos nuevos identificados en estadios tempranos	27,2 %	50%
Proporción de pacientes estadio I a III sometidos a cirugía como tratamiento curativo	46,15 %	66,6%

Fuente: Situación de cáncer, CAC 2021 – Epidemiología UISALUD 2022
Casos nuevos 4

Programa de Acondicionamiento Físico

#LaUISqueQueremos

Universidad Industrial de Santander



286

Asistentes



2637

Sesiones

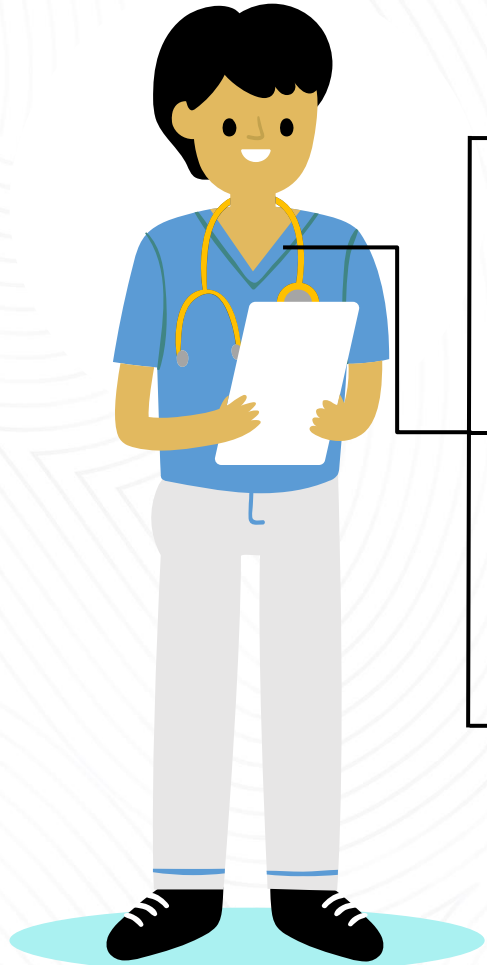


El Programa Inició el 12 de septiembre de 2022



UISALUD
Unidad Especializada en Salud

Legado académico y cultural de los santandereanos



Programa de Atención Domiciliaria

Registro de Localización y Caracterización
de Personas con Discapacidad - RLCPD

Plan Padrino



Aniversario
UIS 1948 - 2023

Legado académico y cultural de los santandereanos

Gestión de la Calidad

#LaUISqueQueremos



UISALUD
Unidad Especializada en Salud

Software asistencial - SSI

#LaUISqueQueremos

Universidad
Industrial de
Santander

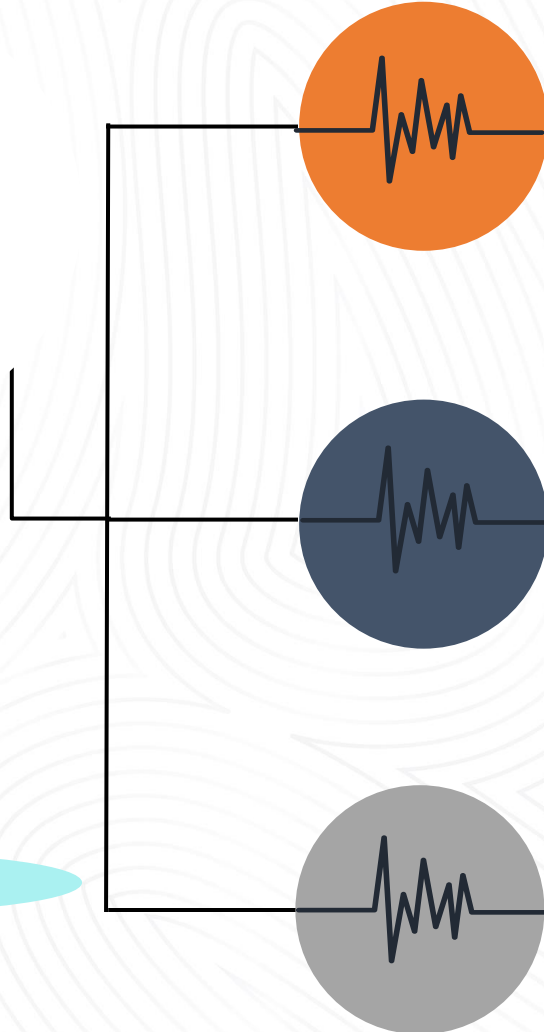


Características

Plataforma web.
Sistema de mensajería

25 Módulos

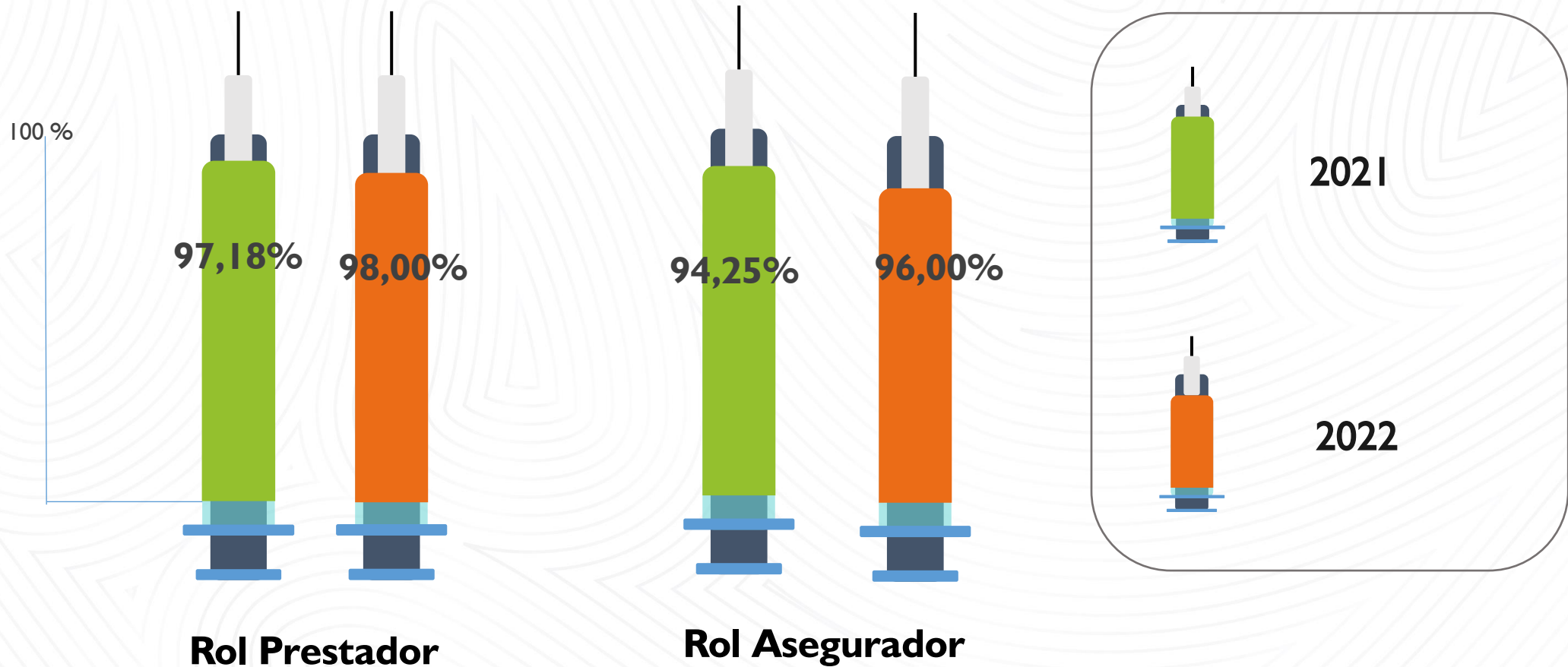
Historias clínicas según especialidad



% Satisfacción del usuario

#LaUISqueQueremos

Universidad Industrial de Santander



UISALUD
Unidad Especializada en Salud

Legado académico y cultural de los santandereanos

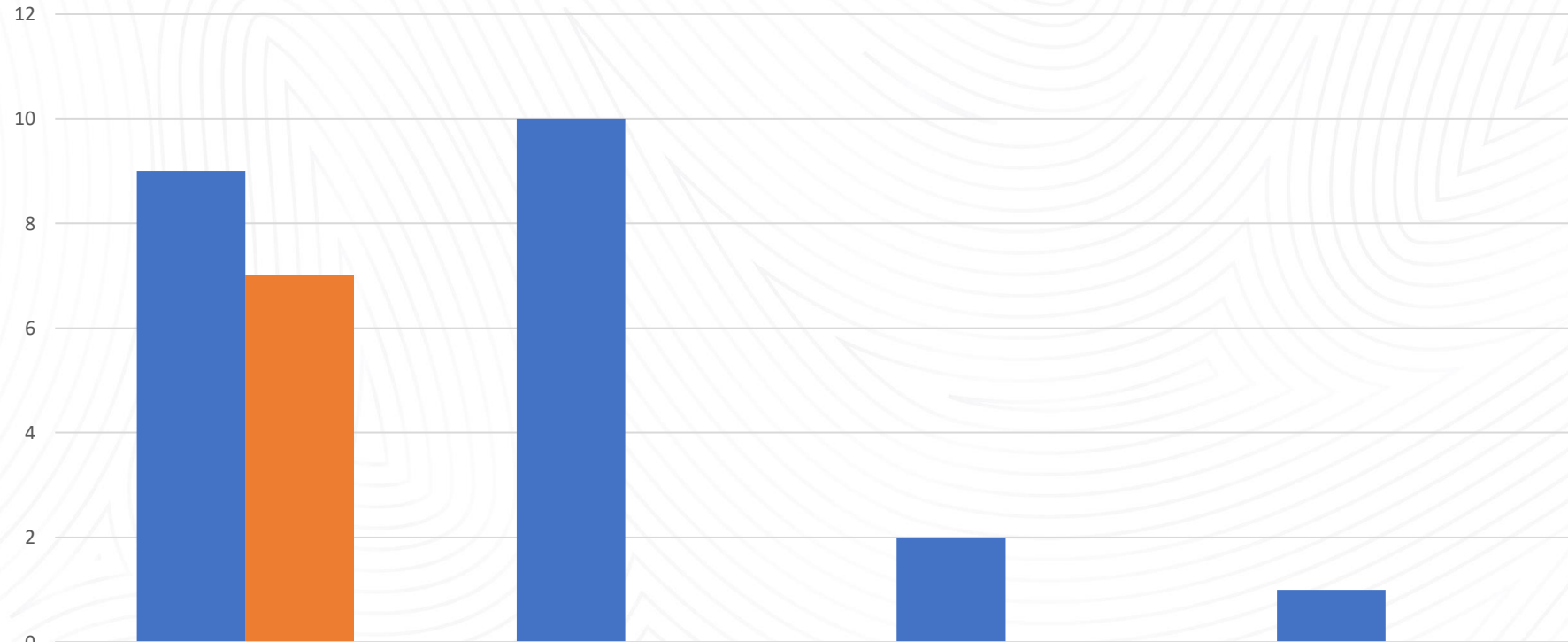
Sistema de Atención al Usuario

#LaUISqueQueremos

Universidad Industrial de Santander



INFORME PQRS AÑO 2022



	QUEJAS	PETICIONES	RECONOCIMIENTOS	SUGERENCIAS
■ PRESTADOR	9	10	2	1
■ ASEGURADOR	7	0	0	0



UISALUD
Unidad Especializada en Salud



Aniversario
UIS 1948 - 2023

Legado académico y cultural de los santandereanos

Gestión Administrativa y Financiera

#LaUISqueQueremos

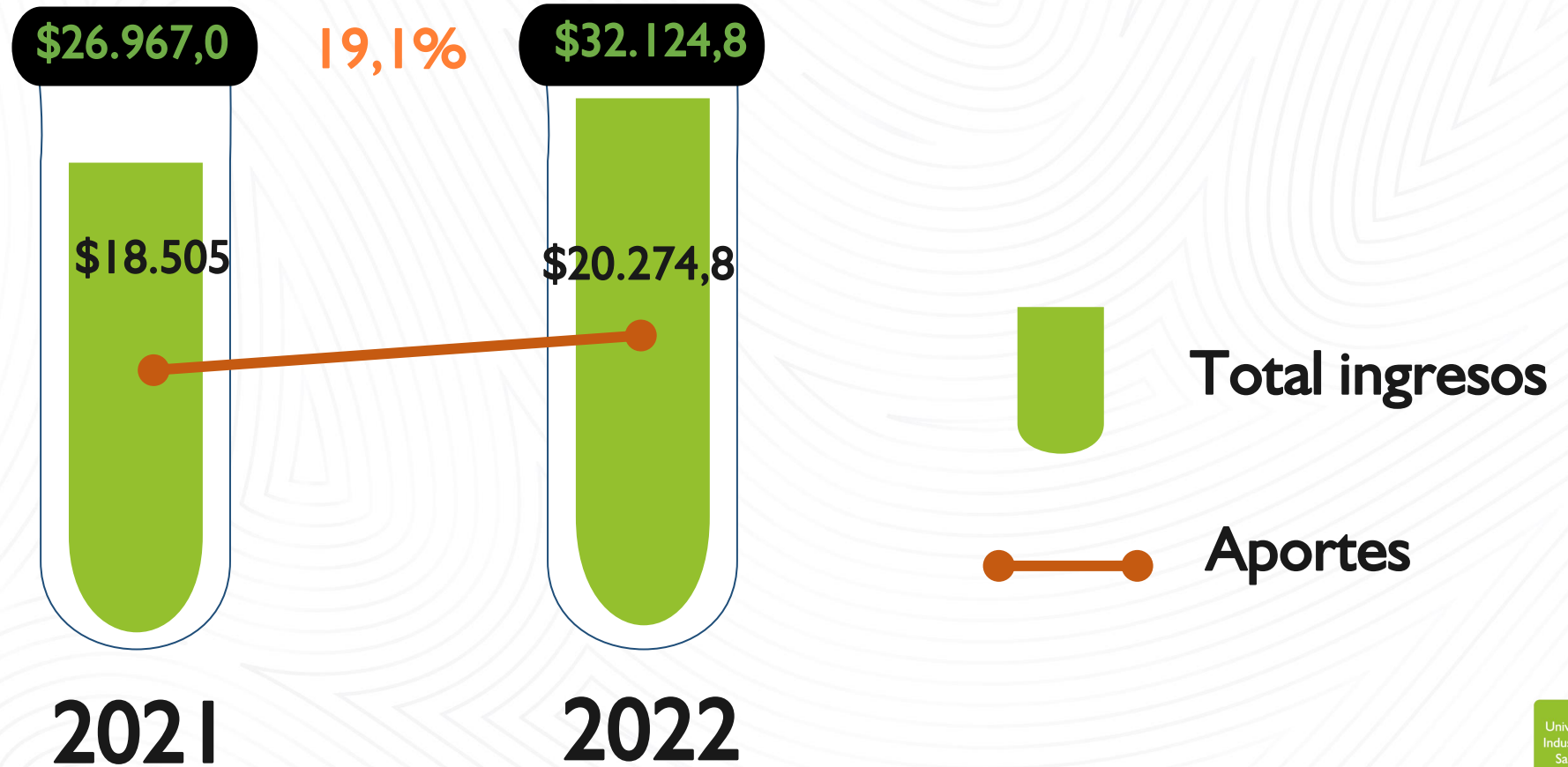


UISALUD
Unidad Especializada en Salud

Ejecución de ingresos (Vr. millones \$)

#LaUISqueQueremos

Universidad Industrial de Santander



Los ingresos crecieron un 19,1% respecto al año anterior



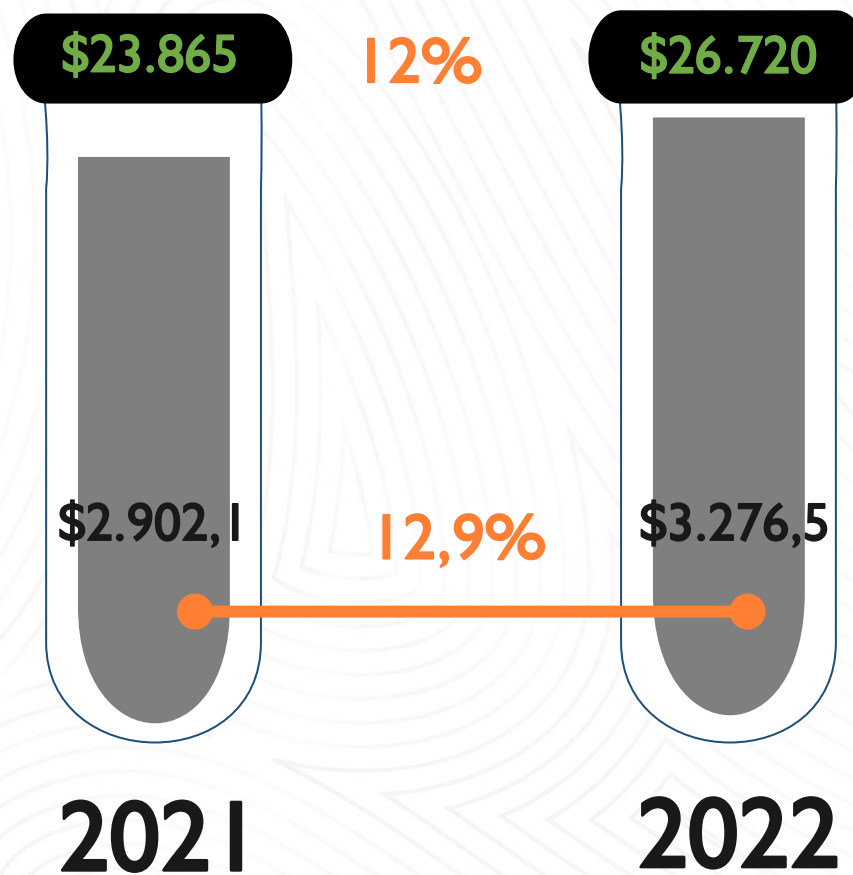
UISALUD
Unidad Especializada en Salud

Legado académico y cultural de los santandereanos

Ejecución de egresos (Vr. millones \$)

#LaUISqueQueremos

Universidad Industrial de Santander



Egreso total.

Transferencia
Fondos de reserva

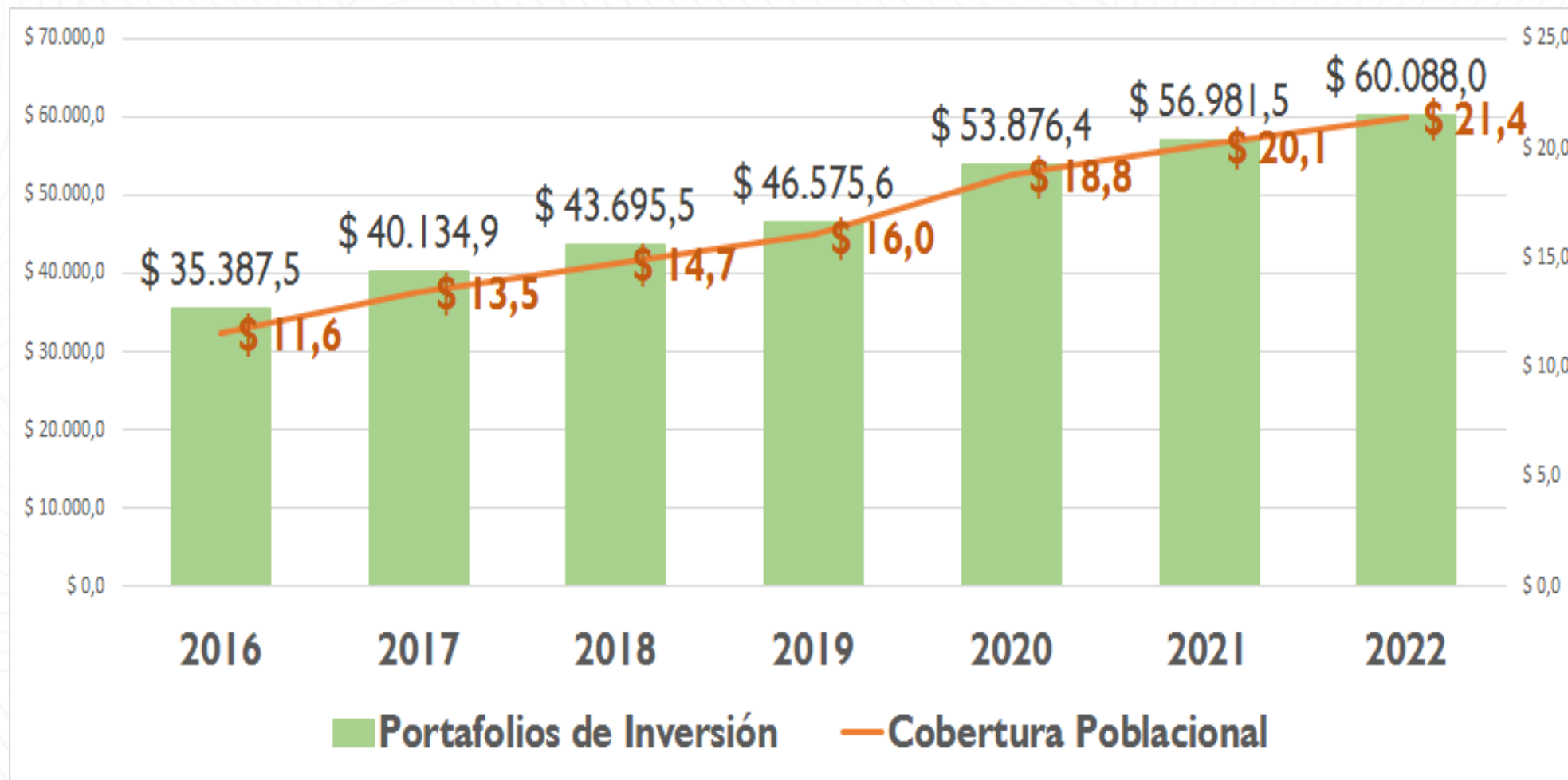


UISALUD
Unidad Especializada en Salud

Portafolios de inversión UISALUD

#LaUISqueQueremos

Universidad Industrial de Santander



UISALUD
Unidad Especializada en Salud

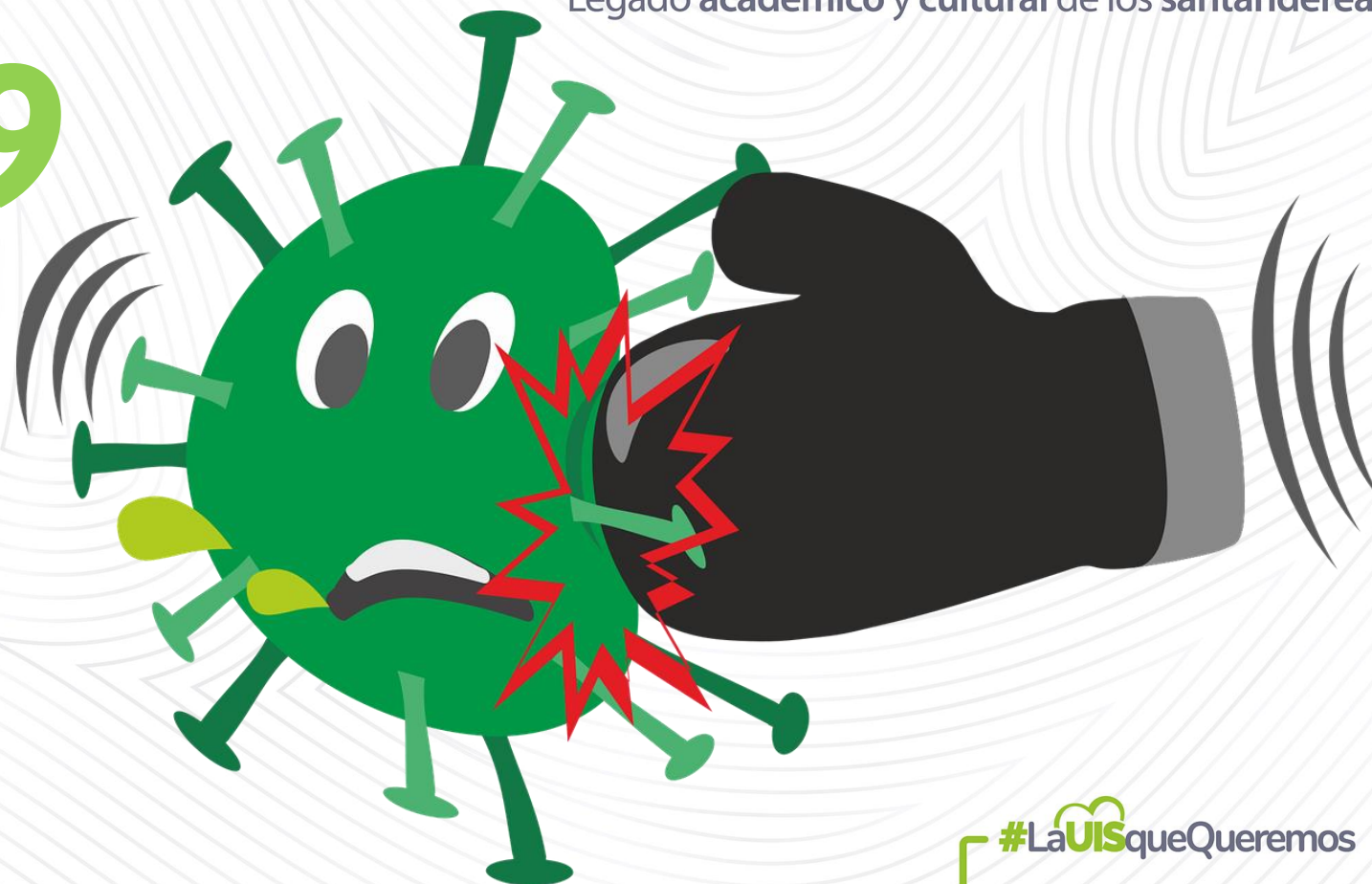
Legado académico y cultural de los santandereanos

Plan de contingencia Covid-19



Aniversario
UIS 1948 - 2023

Legado académico y cultural de los santandereanos



#LaUISqueQueremos



UISALUD
Unidad Especializada en Salud

Distribución casos +

#LaUISqueQueremos

Universidad Industrial de Santander

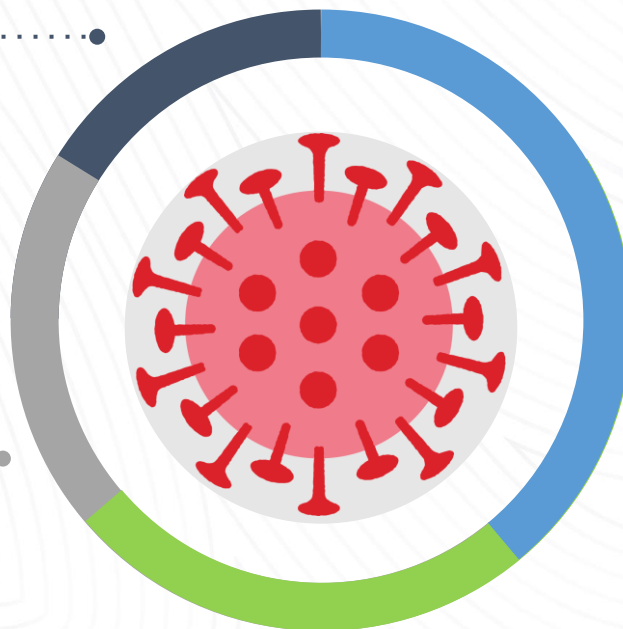


19%

Docentes

22%

Pensionados



37%

Beneficiarios

22%

Administrativos

1.049 (25,1%) casos positivos

11.088 seguimientos

4.179 pruebas

2,10% (22) letalidad



UISALUD
Unidad Especializada en Salud

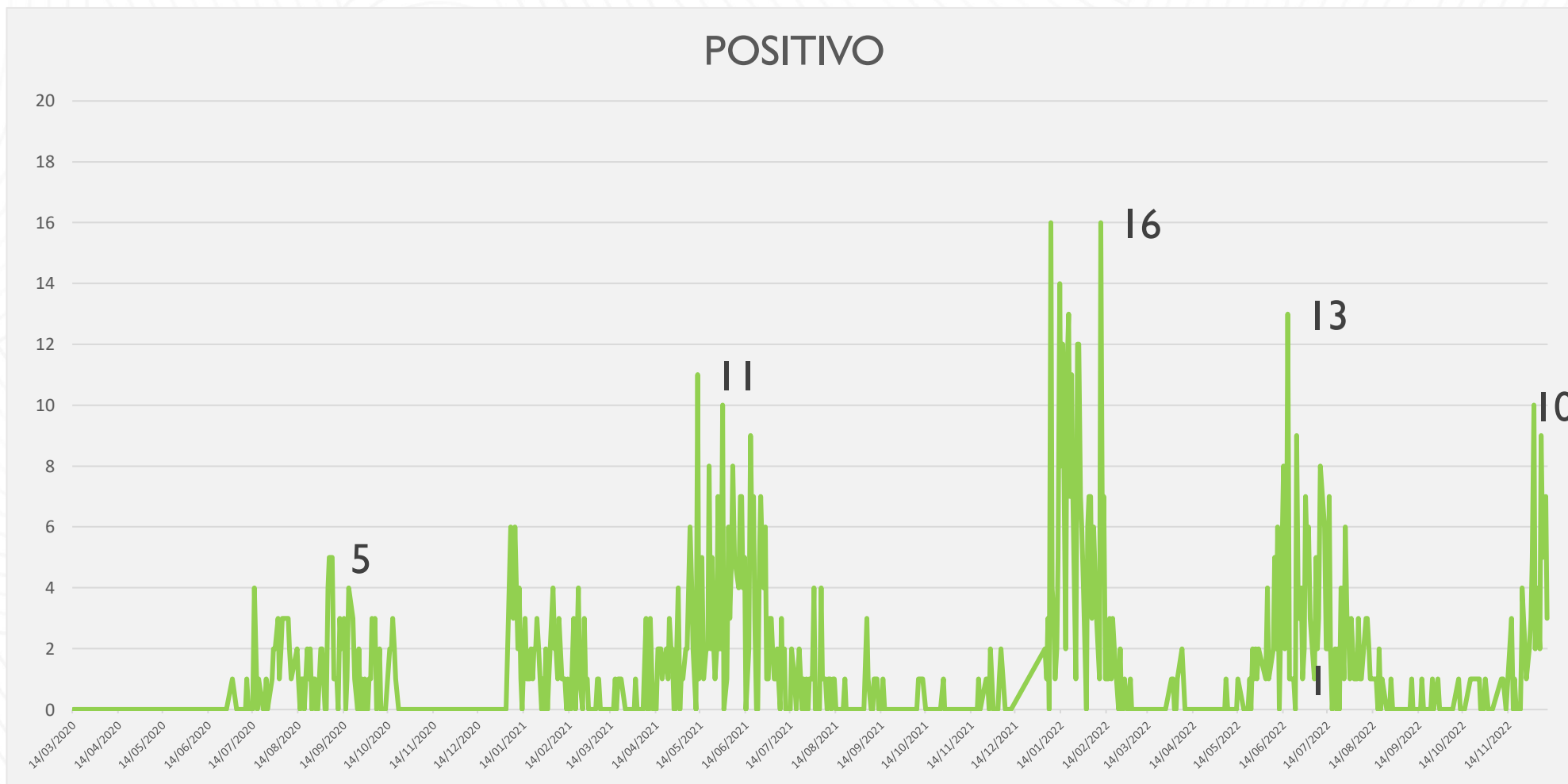
Corte: diciembre 31/2022

Legado académico y cultural de los santandereanos

Distribución casos +

#LaUISqueQueremos

Universidad Industrial de Santander



UISALUD
Unidad Especializada en Salud

Legado académico y cultural de los santandereanos

Vacunación Covid-19

#LaUISqueQueremos

Universidad Industrial de Santander



Población
2.751

I° Dosis

2.590
(94,1%)

Esquema completo

2.577
(99,5%)

Refuerzo 1

2.075
(80,5%)

Refuerzo 2

761
(36,7%)



Corte: diciembre 31/2022



UISALUD
Unidad Especializada en Salud

cultural de los santandereanos



Aniversario
UIS 1948 - 2023

Legado académico y cultural de los santandereanos

¡Gracias!



#LaUISqueQueremos

UISALUD
Unidad Especializada en Salud