

¿Qué es QS?

QS World University Rankings es una clasificación anual de universidades del mundo dispuestas con un criterio de jerarquía.

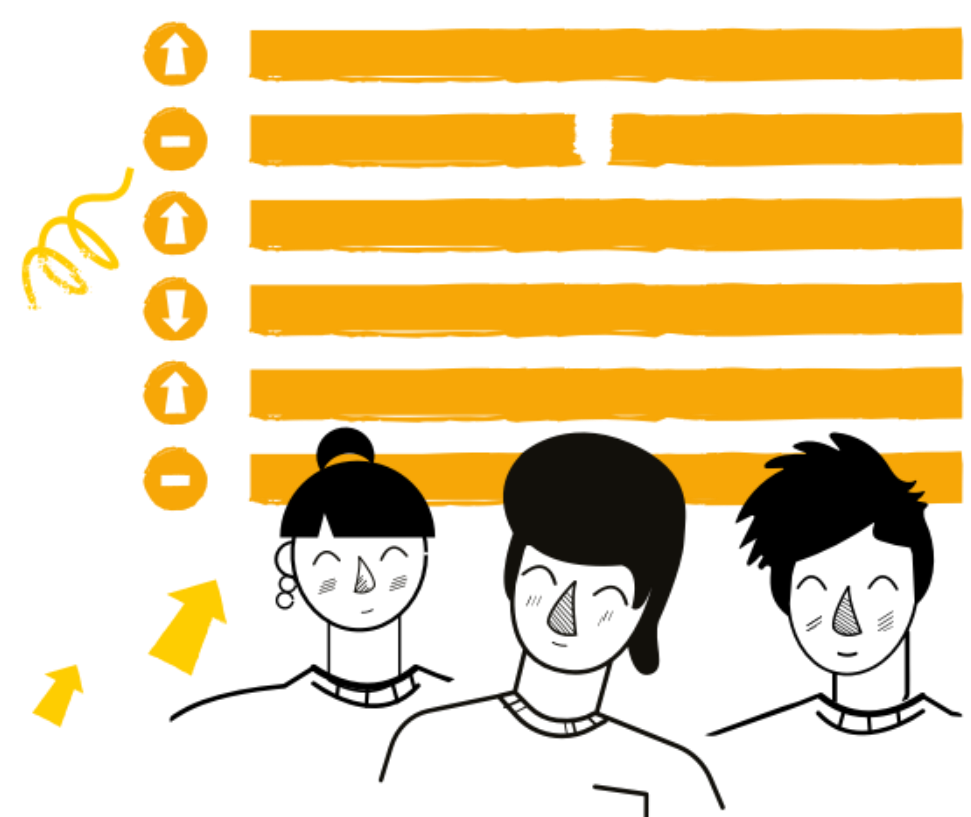
Publicada por Quacquarelli Symonds, quiere ser una clasificación sectorial, regional y a la vez, global.

QS emplea un sistema de indicadores ponderados con los cuales mide la reputación entre académicos y empleadores, facetas de investigación además de calidad de la enseñanza.



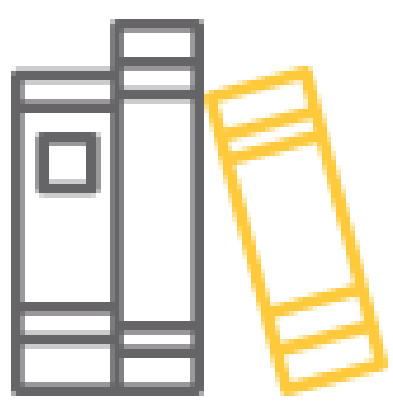
¿Es una única clasificación?

No, QS World University Rankings posee varias clasificaciones, algunas de ellas con criterios similares, pero con dos elementos comunes entre todos: reputación académica y reputación entre empleadores



¿Cuáles son los *rankings* de QS?

Además del sistema de clasificación mundial, conocido como *QS World University Rankings*, QS posee las siguientes clasificaciones:



QS Rankings By Subject

El QS World University Rankings by Subject identifica las universidades más sólidas del mundo en 51 áreas temáticas individuales



QS University Rankings by Region

Compara las mejores universidades de Asia, América Latina, la Región Árabe y EECA (Europa emergente y Asia central).



QS Stars Rating System

QS Stars es un sistema de clasificación en profundidad para universidades.



QS University Rankings by Location

Permite descubrir fácilmente las mejores universidades del mundo en China continental, India, Japón, Corea del Sur y Japón.



QS Graduate Employability Rankings

Este *ranking* destaca a los mejores del mundo para fomentar las conexiones de la industria entre empleadores y estudiantes.



QS Global MBA Rankings

Se publica en asociación con TopMBA.com y clasifican los mejores programas de MBA de tiempo completo del mundo



QS Best Student Cities

Presenta las 100 mejores ciudades para estudiantes alrededor del mundo.



QS Top 50 Under 50

Destaca las 50 mejores universidades del mundo establecidas en los últimos 50 años, según la edición más reciente del QS World University Rankings



QS Business Masters Rankings

Evalúa los mejores programas de posgrado en finanzas, gestión, marketing, gestión de la cadena de suministro y análisis empresarial



QS USA University Rankings

Una lista anual de las mejores universidades de EE. UU. Basada en 17 indicadores en cuatro grupos amplios



QS System Strength Rankings

Esta clasificación compara la fortaleza general de los sistemas nacionales de educación superior, enumerando los 50 primeros en función de cuatro categorías.



QS IGAUGE Rating System

QS IGAUGE es un sistema de clasificación en profundidad para las universidades de la India

¿Qué es QS World University Rankings?

QS World University Rankings es una clasificación anual de universidades del mundo dispuestas con un criterio de jerarquía.

Publicada por Quacquarelli Symonds, quiere ser una clasificación sectorial, regional y a la vez, global basada en una serie de indicadores



¿Cómo se clasifican las Universidades?



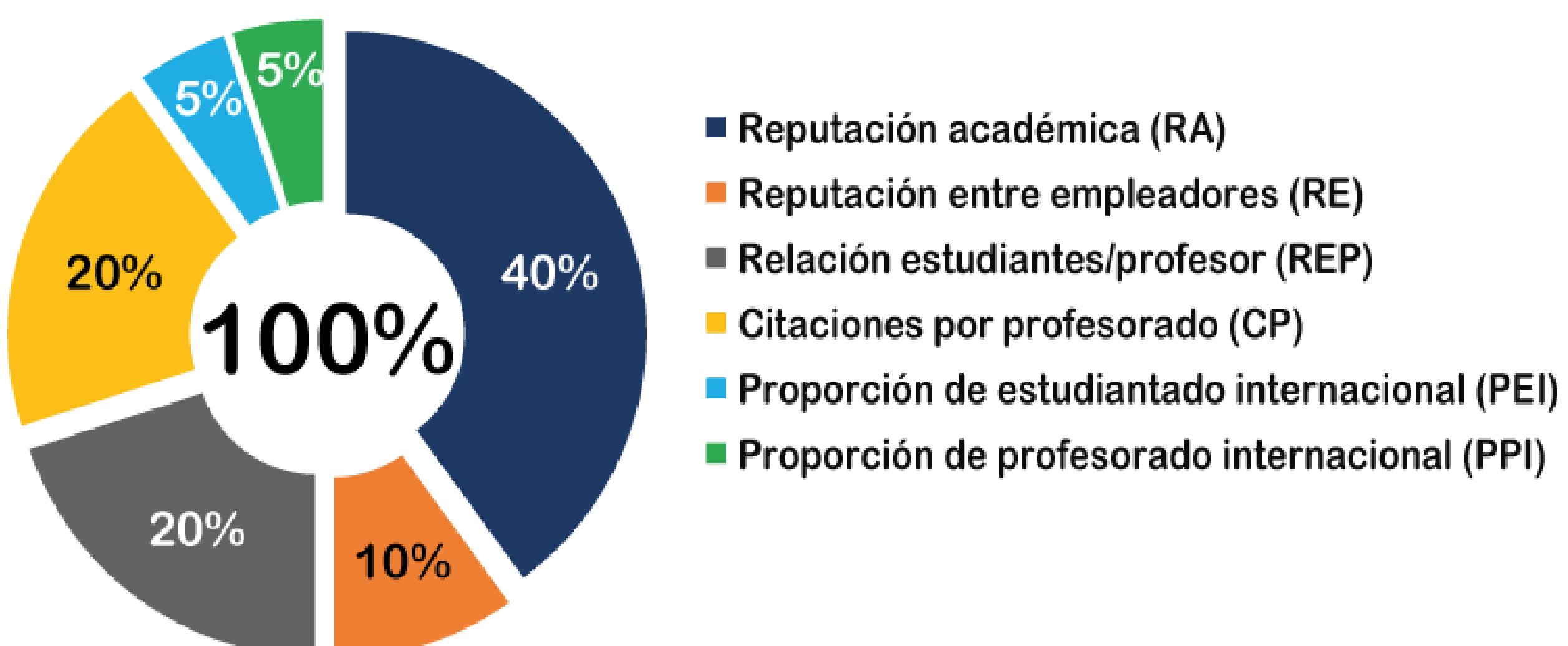
La clasificación de las universidades se basa en seis indicadores ponderados y las posiciones se publican con los siguientes intervalos:

Intervalo	Clasificación
1 - 500	Posición Individual
501 - 800	Cada 50 Posiciones
801 - 1200	Cada 200 Posiciones
1200 +	Sin asignación

El público general conoce los intervalos donde se ubica cada institución, sin embargo, las universidades que participan en la clasificación pueden saber con exactitud cuál fue la posición ocupada.

¿Cuáles son los indicadores, cómo se ponderan y cómo se obtiene la calificación?

La Clasificación Mundial QS posee seis indicadores:



Cada indicador posee un puntaje individual que se lleva a una calificación de logro porcentual relativa a la Universidad mejor posicionada para la cual el valor del indicador será 100.

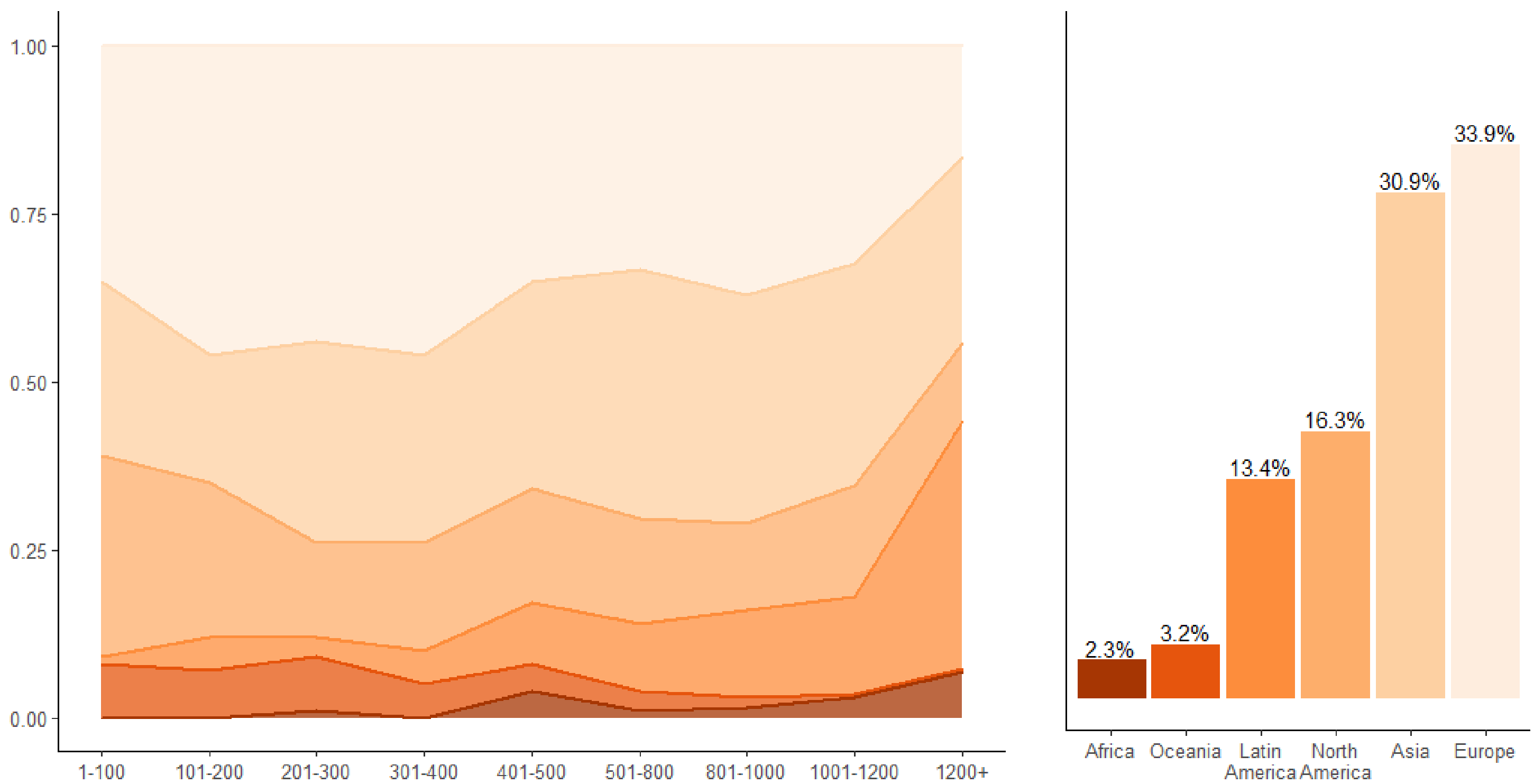
El puntaje global se calcula usando los pesos de cada indicador y de nuevo que se transforma en una calificación de logro porcentual relativa a la Universidad mejor posicionada.

Para esta versión de 2023, QS evaluó dos indicadores más a los cuales no les asignó ponderación y no fueron considerados para determinar el puntaje global: Empleabilidad y Redes Internacionales de Investigación.

¿Cuál es la participación de Universidades en esta clasificación 2023?

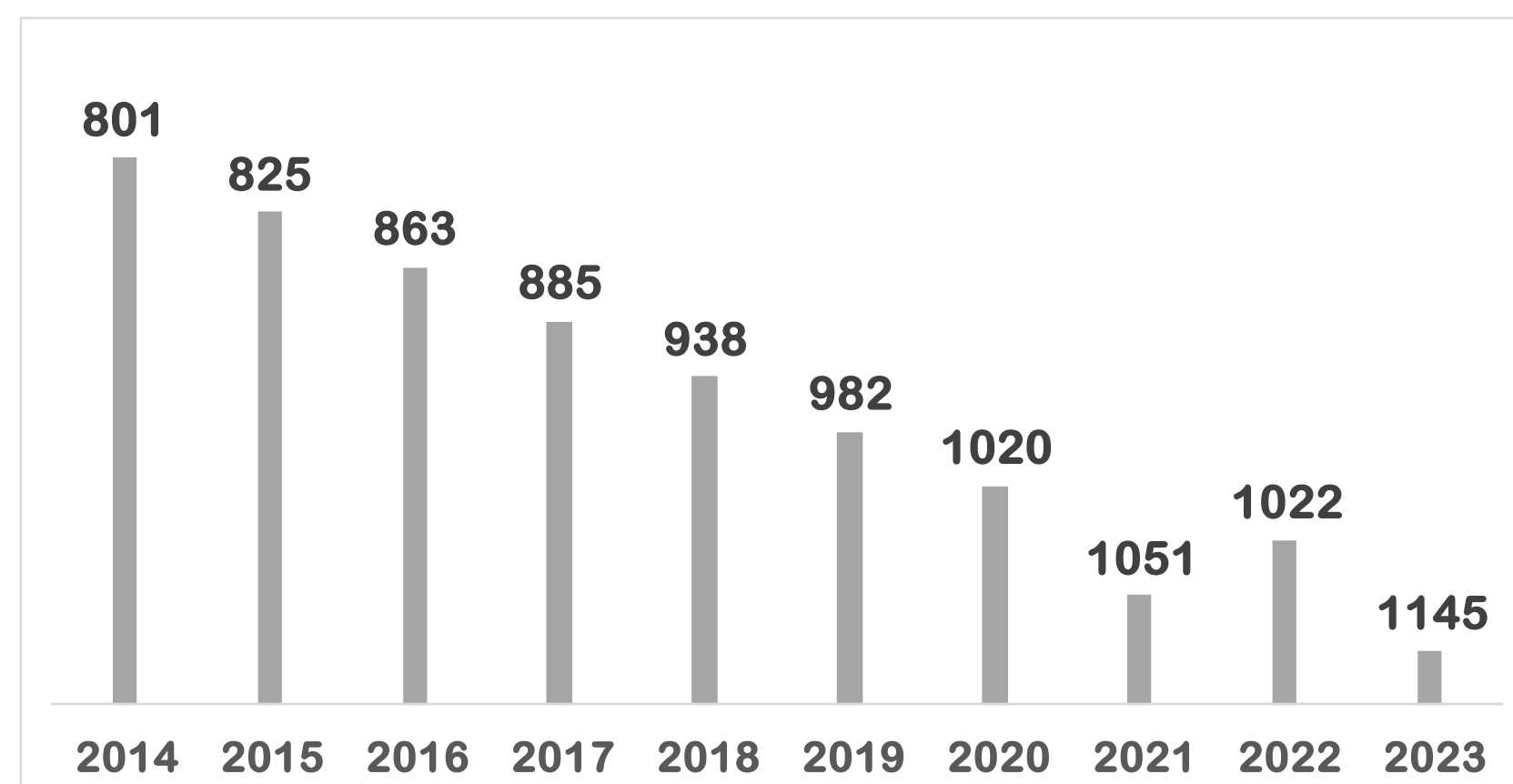
UNIVERSIDADES EVALUADAS	UNIVERSIDADES PUBLICADAS	PAÍSES PARTICIPANTES	INSTITUCIONES NUEVAS
6000	1422	100	142

PROPORCIÓN DE UNIVERSIDADES POR REGIÓN Y RANGO



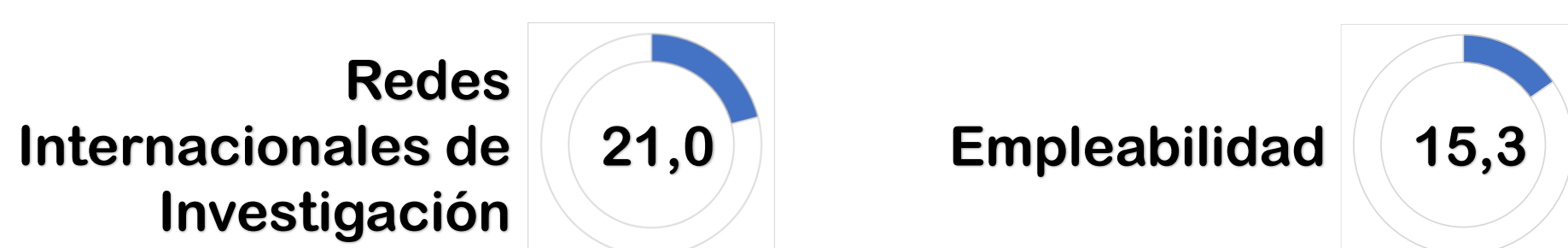
¿Cuál ha sido el desempeño de la UIS?

POSICIÓN HISTÓRICA



Periodo	Reputación Académica	Reputación entre Empleadores	Relación Estudiantes / Profesor	Citaciones por Profesorado	Proporción Estudiantado Internacional	Proporción Profesorado Internacional	Puntaje Global
2017	3,4%	21,0%	1,7%	0,9%	0,4%	1,3%	1,7%
2018	3,2%	14,8%	1,9%	0,9%	0,4%	1,2%	1,5%
2019	2,7%	14,7%	1,7%	1,0%	0,3%	1,7%	1,4%
2020	2,7%	21,8%	1,9%	1,4%	0,4%	2,1%	2,0%
2021	2,2%	27,0%	1,4%	1,0%	0,3%	1,6%	1,4%
2022	10,1%	30,3%	5,2%	2,9%	1,9%	1,4%	2,1%
2023	10,2%	26,1%	5,4%	2,4%	1,3%	5,8%	2,7%

¿Cuál fue la calificación UIS en los nuevos indicadores?



¿Qué es QS LATAM University Rankings?

Hace referencia a *QS University Ranking Latin America* y, al igual que la versión *world*, es una clasificación anual de universidades de América Latina con un criterio de jerarquía.

Es publicada por Quacquarelli Symonds y es el punto de partida para las clasificaciones y comparaciones al interior de cada país



¿Cómo se clasifican las Universidades?



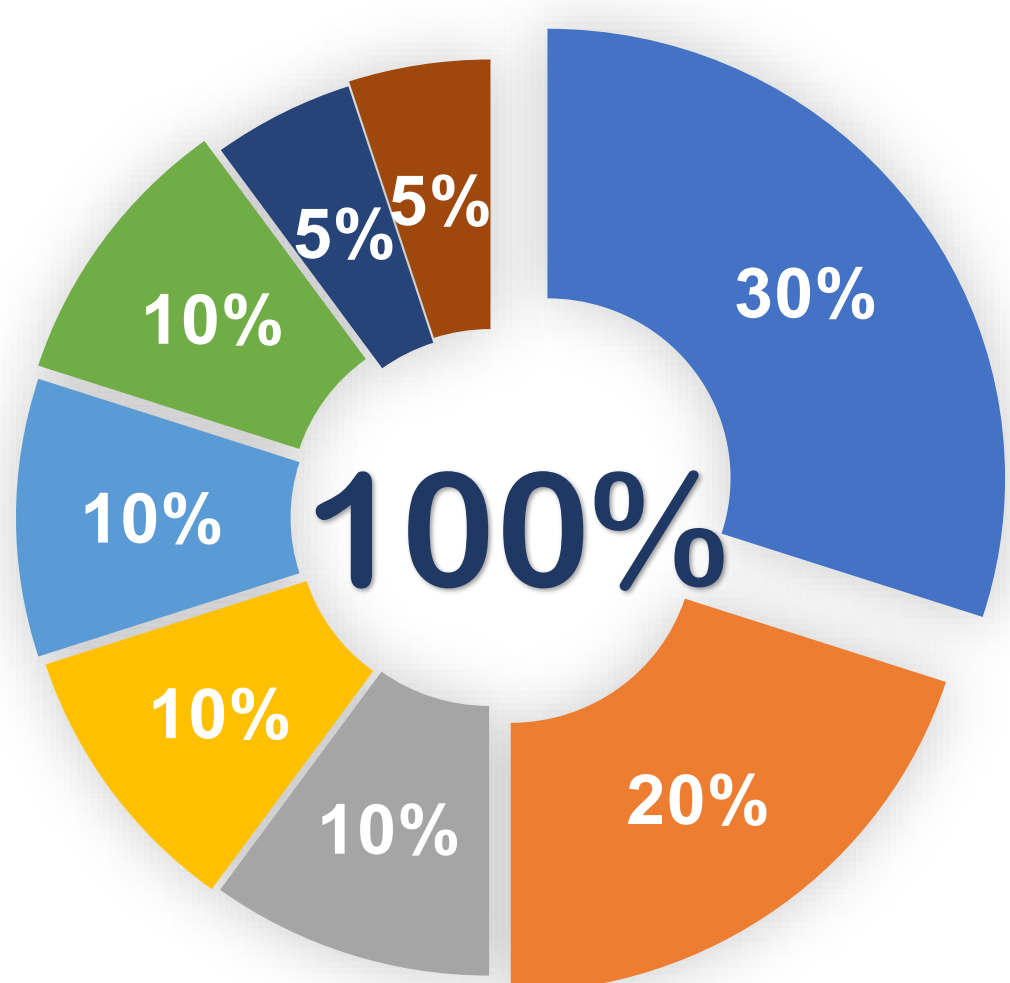
La clasificación de las universidades se basa en seis indicadores ponderados y las posiciones se publican con los siguientes intervalos:

Intervalo	Clasificación
1-150	Posición Individual
151-200	Cada 10 posiciones
201 - 400	Cada 50 posiciones
400+	Sin asignación

El público general conoce los intervalos donde se ubica cada institución, sin embargo, las universidades que participan en la clasificación pueden saber con exactitud cuál fue la posición ocupada.

¿Cuáles son los indicadores, cómo se ponderan y cómo se obtiene la calificación?

La Clasificación Mundial QS posee ocho indicadores:



- Reputación Académica (RAC)
- Reputación entre Empleadores (REM)
- Redes de Colaboración Internacional (RCI)
- Docentes con Doctorado (DCD)
- Citaciones por Artículo (CPA)
- Estudiantes por Académico (EPA)
- Impacto Web Ambiental (IWA)
- Artículos por Académico (APA)

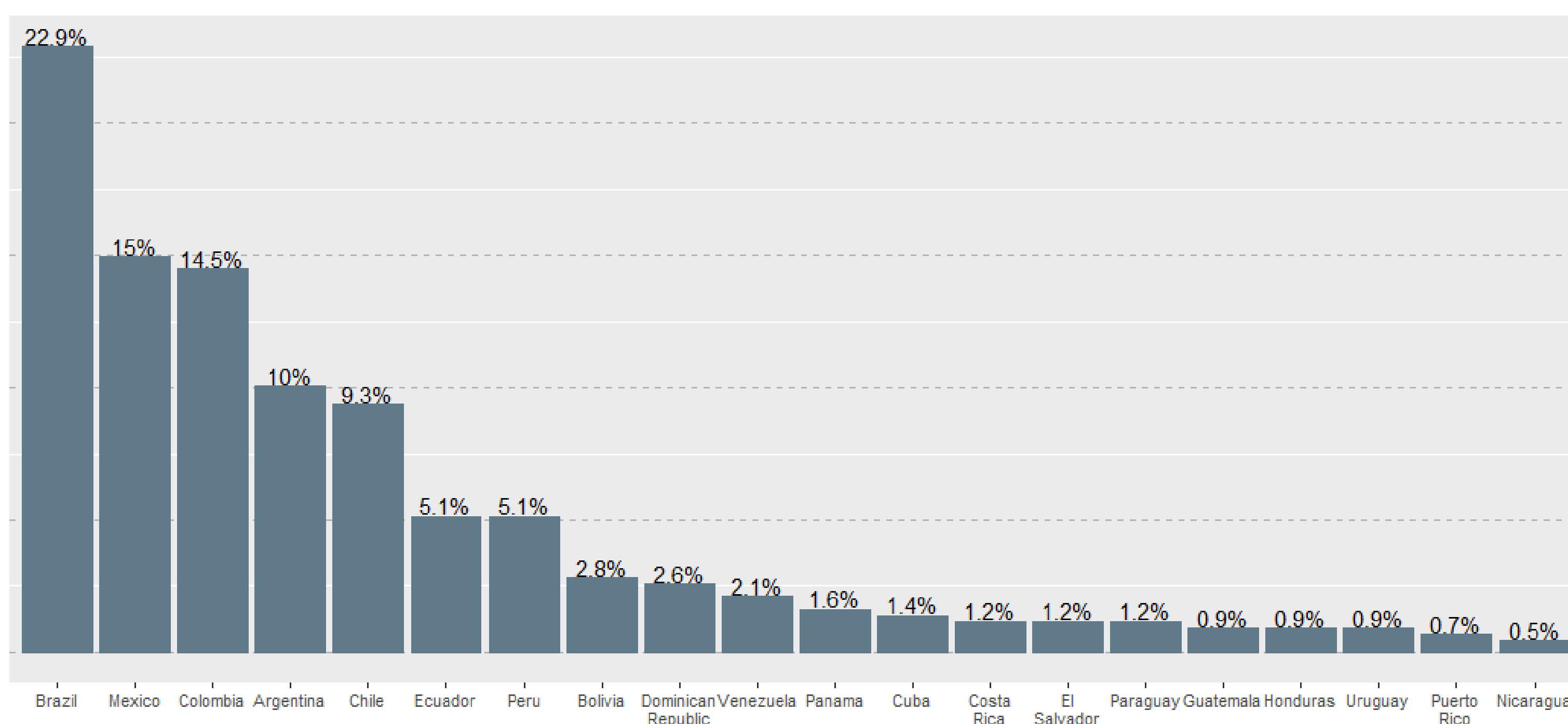
Cada indicador posee un puntaje individual que se lleva a una calificación de logro porcentual relativa a la Universidad mejor posicionada para la cual el valor del indicador será 100.

El puntaje global se calcula usando los pesos de cada indicador y de nuevo que se transforma en una calificación de logro porcentual relativa a la Universidad mejor posicionada.

¿Cuál es la participación de Universidades en esta clasificación 2023?

UNIVERSIDADES CLASIFICADAS	PAÍSES PARTICIPANTES	INSTITUCIONES NUEVAS
428	20	18

PROPORCIÓN DE UNIVERSIDADES SEGÚN PAÍS DE ORIGEN (QS LATAM 2023)



¿Cuál ha sido el desempeño de la UIS?

POSICIÓN HISTÓRICA

PERIODO	AMÉRICA LATINA	COLOMBIA	PUNTAJE GLOBAL
2017	75	9	56
2018	78	9	52,1
2019	73	10	48,1
2020	70	11	49,1
2021	67	11	48,62
2022	65	10	49,2
2023	72	10	46,8

EVOLUCIÓN POR INDICADOR

INDICADOR	2017	2018	2019	2020	2021	2022	2023
Artículos por Académico	47,7	52,4	58,5	57,7	40,1	44,4	40,1
Citaciones por Artículo	79,5	79,5	71,7	76,9	38,0	22,3	7,8
Docentes con Doctorado	21,0	26,3	35,6	39,2	41,6	48,7	49,0
Estudiantes por Docente	10,2	11,6	12,3	13,8	15,0	14,0	15,1
Impacto Web - Ambiental	32,4	43,0	48,0	42,2	18,4	18,4	18,7
Redes Internacionales	70,9	76,9	60,6	58,3	69,0	68,0	63,1
Reputación Académica	56,1	51,0	45,8	39,8	42,0	43,0	43,8
Reputación entre Empleadores	64,6	47,9	43,6	53,4	66,2	73,5	69,9